

## Podstawowe informacje



## Dane techniczne projektu

Całkowita powierzchnia	187.20 m <sup>2</sup>
Powierzchnia użytkowa	170.10 m <sup>2</sup>
Powierzchnia zabudowy	149.10 m <sup>2</sup>
Kubatura	924.10 m <sup>3</sup>
Kąt nachylenia	36°
Wysokość budynku	7.80 m
Wymiary działki	23.90 x 18.50 m

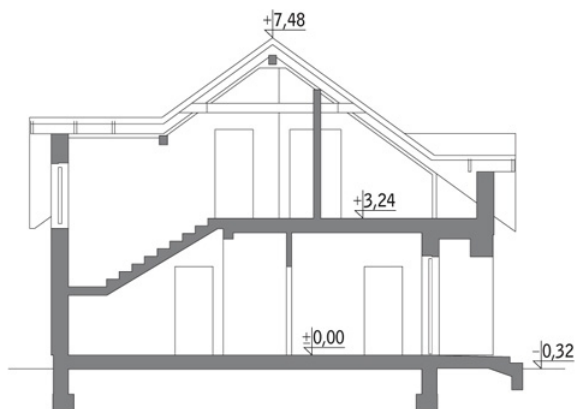


## Opis projektu

Poniżej przedstawiamy zawarty w dokumentacji zakres zmian które mogą zostać wprowadzone (przez uprawnionego projektanta) bez dodatkowej zgody autora projektu. Wszystkie inne zmiany, nie ujęte na poniższej liście, które chcieliby Państwo wprowadzić, wymagają dodatkowej zgody autora projektu. Murator PROJEKTY pośredniczy w jej uzyskaniu.

Zgoda wydawana jest bezpłatnie, jest dołączana do zakupionego projektu lub wysłana listem w terminie 3 dni roboczych od zgłoszenia. W.M. MURATOR PROJEKT upoważnia projektantów, o których mowa powyżej do dokonywania przez...

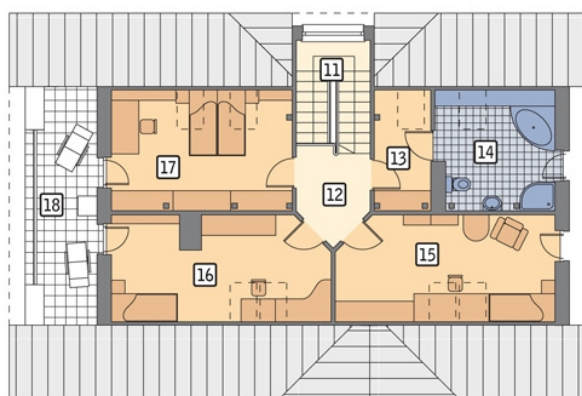
## Przekrój



**Rzuty**

**Parter 116.60 m<sup>2</sup>**

przedsionek	6.90 m <sup>2</sup>
taras	0.00 m <sup>2</sup>
korytarz	13.20 m <sup>2</sup>
kuchnia	12.80 m <sup>2</sup>
pokój dzienny + jadalnia	31.50 m <sup>2</sup>
sypialnia	11.50 m <sup>2</sup>
łazienka	5.10 m <sup>2</sup>
sypialnia	10.40 m <sup>2</sup>
kotłownia (z pralnią)	8.10 m <sup>2</sup>
garaż	17.10 m <sup>2</sup>


**Poddasze 70.60 m<sup>2</sup>**

schody	7.00 m <sup>2</sup>
korytarz	5.10 m <sup>2</sup>
garderoba	4.60 m <sup>2</sup>
łazienka	9.50 m <sup>2</sup>
sypialnia	15.10 m <sup>2</sup>
sypialnia	14.40 m <sup>2</sup>
sypialnia	14.90 m <sup>2</sup>
loggia	0.00 m <sup>2</sup>