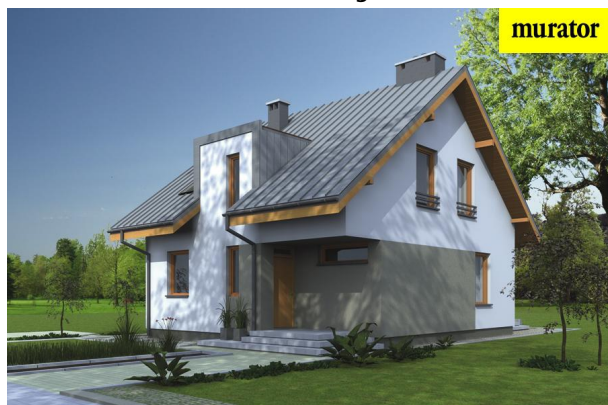
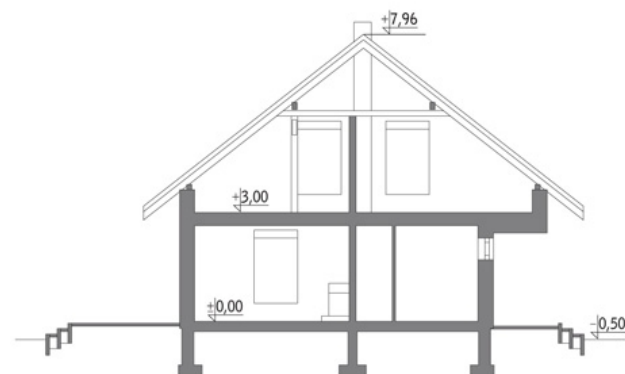


Podstawowe informacje



Przekrój



Dane techniczne projektu

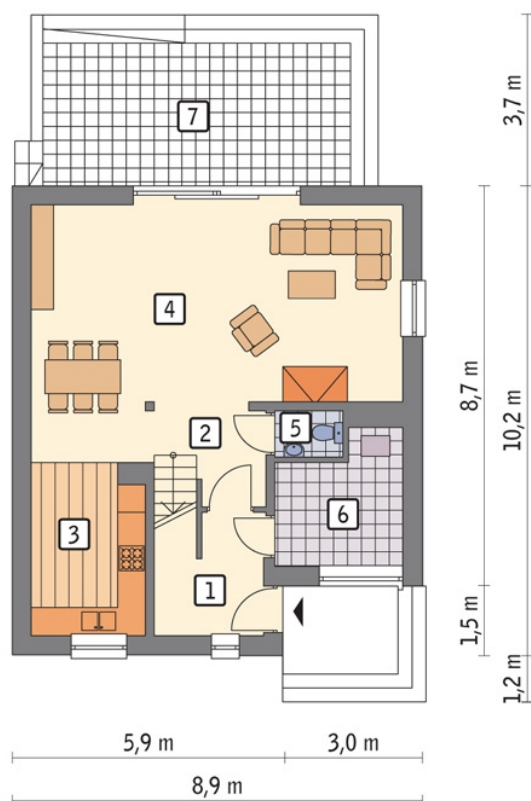
Całkowita powierzchnia	114.60 m²
Powierzchnia użytkowa	108 m²
Powierzchnia zabudowy	85.10 m²
Kubatura	579 m³
Kąt nachylenia	38°
Wysokość budynku	8.46 m
Wymiary działki	15.90 x 19.40 m

Opis projektu

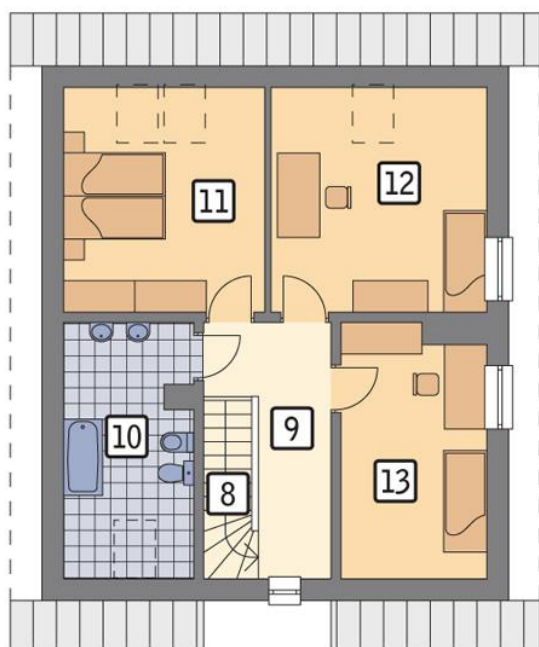
Poniżej przedstawiamy zawarty w dokumentacji zakres zmian które mogą zostać wprowadzone (przez uprawnionego projektanta) bez dodatkowej zgody autora projektu. Wszystkie inne zmiany, nie ujęte na poniższej liście, które chcieliby Państwo wprowadzić, wymagają dodatkowej zgody autora projektu. Murator S.A. pośredniczy w jej uzyskaniu.

Zgoda wydawana jest bezpłatnie, jest dołączana do zakupionego projektu lub wysyłana listem w terminie 3 dni roboczych od zgłoszenia. Zmiany muszą być wprowadzone do projektu przez uprawnionego projektanta.

Dopus...

Rzuty

Parter 63 m²

przedsionek	4.60 m ²
hol	4.20 m ²
kuchnia	12.10 m ²
pokój dzienny	33.80 m ²
wc	1.60 m ²
kotłownia	6.70 m ²
taras	0.00 m ²


Poddasze 51.60 m²

łazienka	8.30 m ²
sypialnia	11.00 m ²
sypialnia	11.90 m ²
sypialnia	9.00 m ²
schody	3.10 m ²
korytarz	8.30 m ²