

Podstawowe informacje



Dane techniczne projektu

Całkowita powierzchnia	159.90 m²
Powierzchnia użytkowa	115.20 m²
Powierzchnia zabudowy	216.30 m²
Kubatura	1 033.50 m³
Kąt nachylenia	30°
Wysokość budynku	7.33 m
Wymiary działki	20 x 26.90 m

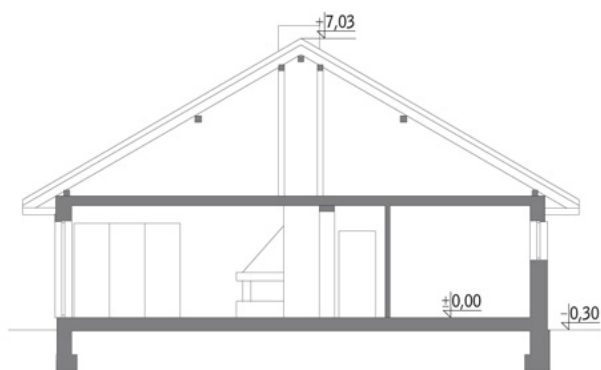
Opis projektu

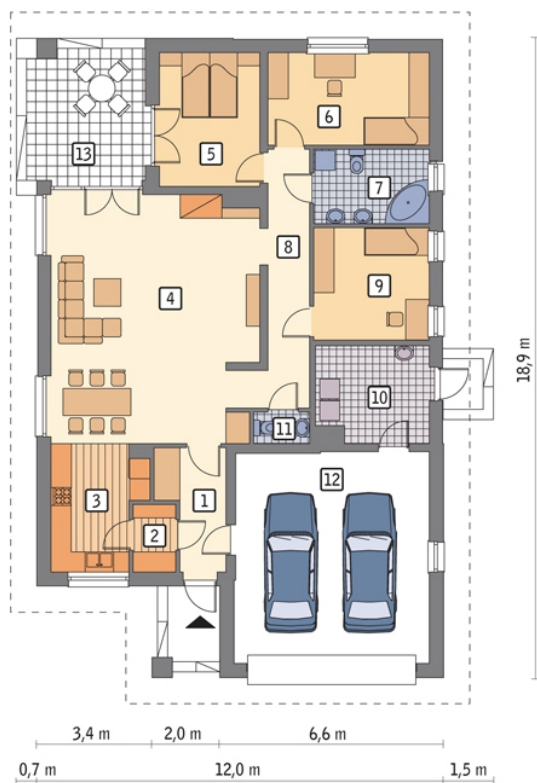
Poniżej przedstawiamy zawarty w dokumentacji zakres zmian które mogą zostać wprowadzone (przez uprawnionego projektanta) bez dodatkowej zgody autora projektu. Wszystkie inne zmiany, nie ujęte na poniższej liście, które chcieliby Państwo wprowadzić, wymagają dodatkowej zgody autora projektu. Murator PROJEKTY pośredniczy w jej uzyskaniu.

Zgoda wydawana jest bezpłatnie, jest dołączana do zakupionego projektu lub wysyłana listem w terminie 3 dni roboczych od zgłoszenia.

W.M. MURATOR PROJEKT upoważnia projektantów, o kt&oa...

Przekrój



Rzuty

Parter 159.90 m²

przedsiomek	6.00 m ²
kotłownia	9.20 m ²
wc	1.50 m ²
garaż	35.50 m ²
taras	0.00 m ²
spizarnia	2.40 m ²
kuchnia	9.40 m ²
pokój dzienny	42.70 m ²
sypialnia	11.50 m ²
sypialnia	12.80 m ²
łazienka	7.30 m ²
korytarz	10.50 m ²
sypialnia	11.10 m ²