

Podstawowe informacje

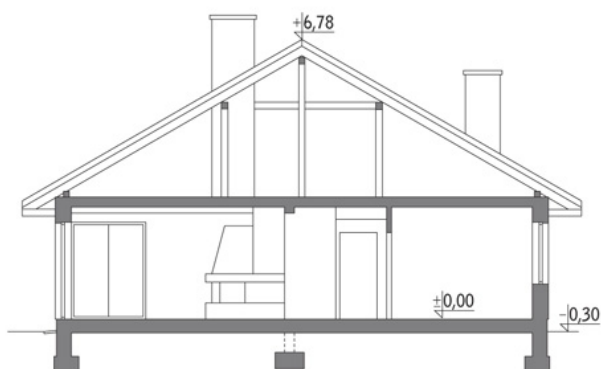
Dane techniczne projektu

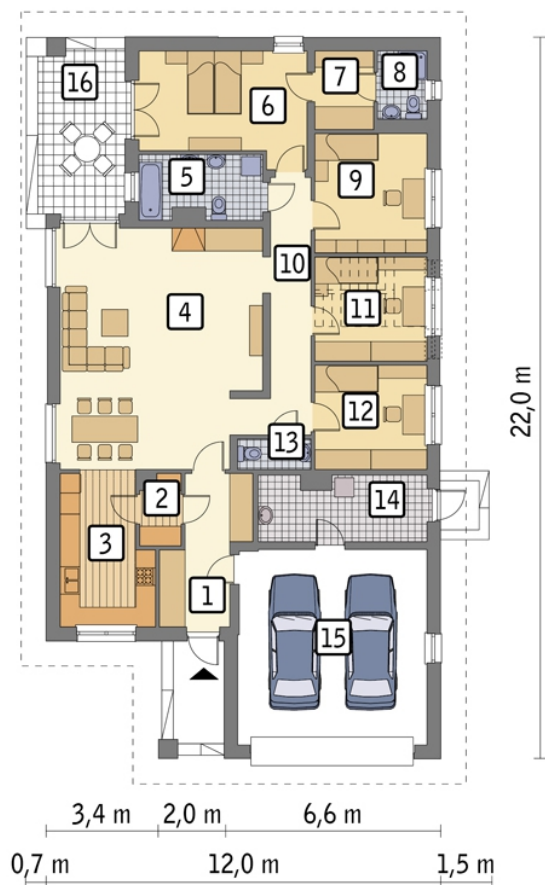
Całkowita powierzchnia	186.60 m²
Powierzchnia użytkowa	142.90 m²
Powierzchnia zabudowy	250.70 m²
Kubatura	1 149.30 m³
Kąt nachylenia	30°
Wysokość budynku	7.08 m
Wymiary działki	20 x 30 m

Opis projektu

Poniżej przedstawiamy zawarty w dokumentacji zakres zmian które mogą zostać wprowadzone (przez uprawnionego projektanta) bez dodatkowej zgody autora projektu. Wszystkie inne zmiany, nie ujęte na poniższej liście, które chcieliby Państwo wprowadzić, wymagają dodatkowej zgody autora projektu. Murator PROJEKTY pośredniczy w jej uzyskaniu. Zgoda wydawana jest bezpłatnie, jest dołączana do zakupionego projektu lub wysyłana listem w terminie 3 dni roboczych od zgłoszenia.

W.M. MURATOR PROJEKT upoważnia projektantów, o kt&oa...

Przekrój


Rzuty

Parter 186.60 m²

przedsionek	9.40 m ²
korytarz	10.70 m ²
sypialnia	10.70 m ²
sypialnia	10.70 m ²
wc	2.00 m ²
kotłownia	9.80 m ²
garaż	33.90 m ²
taras	0.00 m ²
spizarnia	2.40 m ²
kuchnia	12.00 m ²
pokój dzienny + jadalnia	42.50 m ²
łazienka	6.90 m ²
sypialnia	16.00 m ²
garderoba	4.10 m ²
łazienka	3.30 m ²
sypialnia	12.20 m ²