

Podstawowe informacje



Dane techniczne projektu

Całkowita powierzchnia	131 m²
Powierzchnia użytkowa	91.90 m²
Powierzchnia zabudowy	165.30 m²
Kubatura	762.50 m³
Kąt nachylenia	35°
Wysokość budynku	6.26 m
Wymiary działki	20.30 x 23.70 m



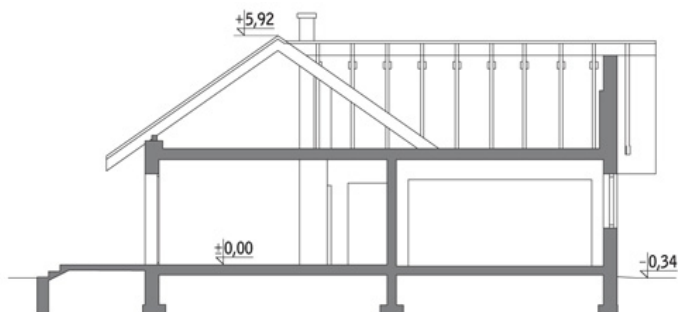
Opis projektu

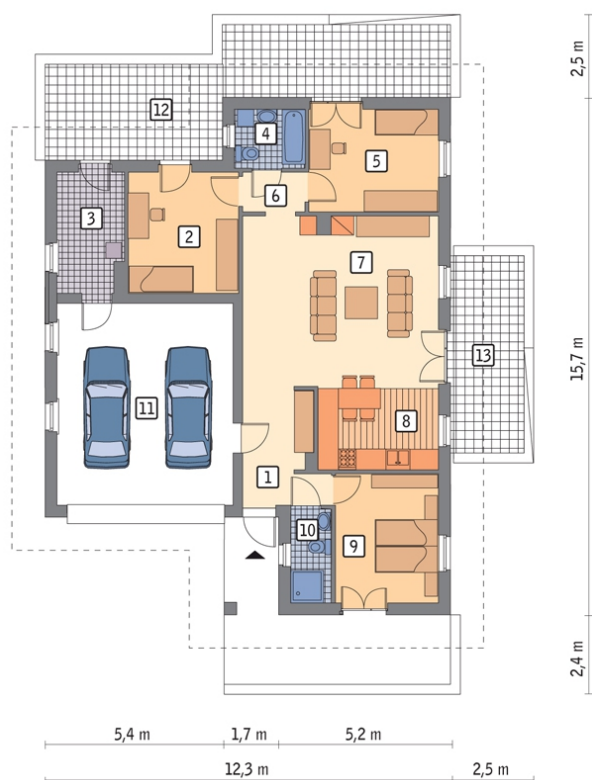
Poniżej przedstawiamy zawarty w dokumentacji zakres zmian które mogą zostać wprowadzone (przez uprawnionego projektanta) bez dodatkowej zgody autora projektu. Wszystkie inne zmiany, nie ujęte na poniższej liście, które chcieliby Państwo wprowadzić, wymagają dodatkowej zgody autora projektu. Murator PROJEKTY pośredniczy w jej uzyskaniu.

Zgoda wydawana jest bezpłatnie, jest dołączana do zakupionego projektu lub wysyłana listem w terminie 3 dni roboczych od zgłoszenia. Zmiany muszą być wprowadzone do projektu przez uprawnionego projektanta.

<...

Przekrój



Rzuty

Parter 131 m²

przedsiomek	7.80 m ²
łazienka	3.40 m ²
garaż	32.10 m ²
taras	0.00 m ²
taras	0.00 m ²
sypialnia	11.60 m ²
kotłownia	7.00 m ²
łazienka	3.70 m ²
sypialnia	12.00 m ²
korytarz	2.30 m ²
pokój dzienny	30.00 m ²
kuchnia	9.10 m ²
sypialnia	12.00 m ²