

Podstawowe informacje



Dane techniczne projektu

Całkowita powierzchnia	121.90 m²
Powierzchnia użytkowa	130.10 m²
Powierzchnia zabudowy	77.10 m²
Kubatura	709 m³
Kąt nachylenia	30°
Wysokość budynku	10.45 m
Wymiary działki	17.50 x 19.80 m

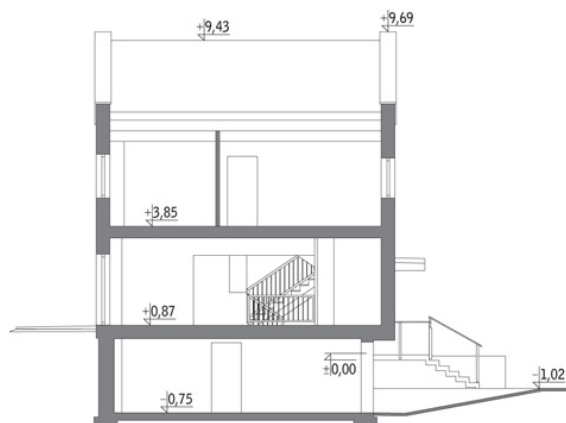
Opis projektu

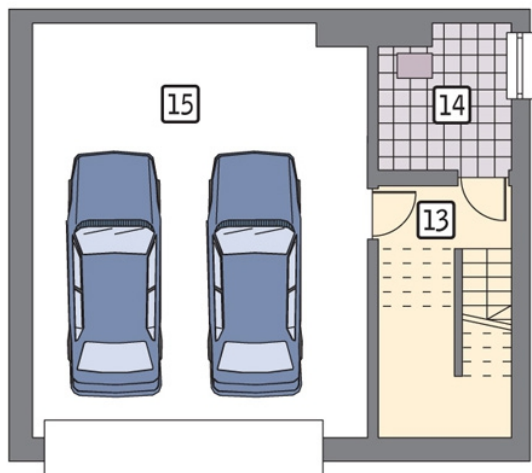
Poniżej przedstawiamy zawarty w dokumentacji zakres zmian które mogą zostać wprowadzone (przez uprawnionego projektanta) bez dodatkowej zgody autora projektu. Wszystkie inne zmiany, nie ujęte na poniższej liście, które chcieliby Państwo wprowadzić, wymagają dodatkowej zgody autora projektu. Murator S.A. pośredniczy w jej uzyskaniu.

Zgoda wydawana jest bezpłatnie, jest dołączana do zakupionego projektu lub wysyłana listem w terminie 3 dni roboczych od zgłoszenia. Zmiany muszą być wprowadzone do projektu przez uprawnionego projektanta.

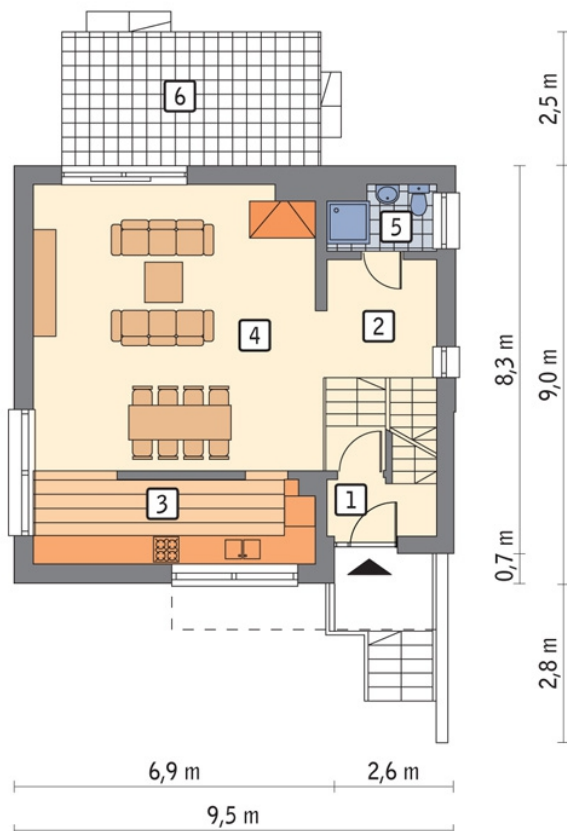
Dopus...

Przekrój



Rzuty

Piwnica 56.50 m²

korytarz	5.70 m ²
kotłownia	5.80 m ²
garaż	45.00 m ²


Parter 65.40 m²

przedsiónek	4.80 m ²
hol	9.60 m ²
kuchnia	11.50 m ²
pokój dzienny	36.60 m ²
łazienka	2.90 m ²
taras	0.00 m ²