

Podstawowe informacje



Dane techniczne projektu

Całkowita powierzchnia	184.60 m²
Powierzchnia użytkowa	136.30 m²
Powierzchnia zabudowy	237.50 m²
Kubatura	955.70 m³
Kąt nachylenia	25°
Wysokość budynku	6.47 m
Wymiary działki	23.20 x 28.40 m



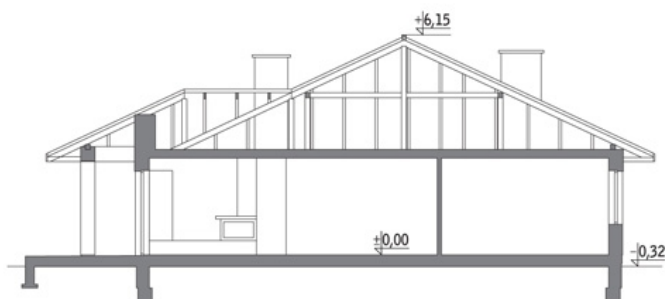
Opis projektu

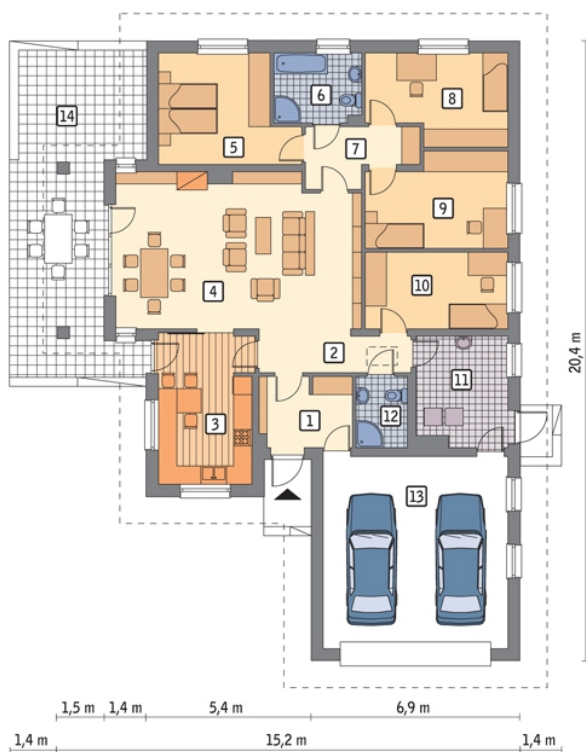
Poniżej przedstawiamy zawarty w dokumentacji zakres zmian które mogą zostać wprowadzone (przez uprawnionego projektanta) bez dodatkowej zgody autora projektu. Wszystkie inne zmiany, nie ujęte na poniższej liście, które chcieliby Państwo wprowadzić, wymagają dodatkowej zgody autora projektu. Murator PROJEKTY pośredniczy w jej uzyskaniu.

Zgoda wydawana jest bezpłatnie, jest dołączana do zakupionego projektu lub wysyłana listem w terminie 3 dni roboczych od zgłoszenia.

W.M. MURATOR PROJEKT upoważnia projektantów, o kt&oa...

Przekrój



Rzuty

Parter 184.60 m²

przedsiónek	6.90 m ²
sypialnia	11.60 m ²
kotłownia	10.30 m ²
łazienka	3.80 m ²
garaż	38.00 m ²
taras	0.00 m ²
hol	6.50 m ²
kuchnia	15.00 m ²
pokój dzienny	39.50 m ²
sypialnia	14.40 m ²
łazienka	6.40 m ²
korytarz	6.00 m ²
sypialnia	12.80 m ²
sypialnia	13.40 m ²