

Podstawowe informacje



Dane techniczne projektu

Całkowita powierzchnia	180.30 m²
Powierzchnia użytkowa	136.70 m²
Powierzchnia zabudowy	149.10 m²
Kubatura	893.10 m³
Kąt nachylenia	40°
Wysokość budynku	8.32 m
Wymiary działki	20.60 x 20.90 m

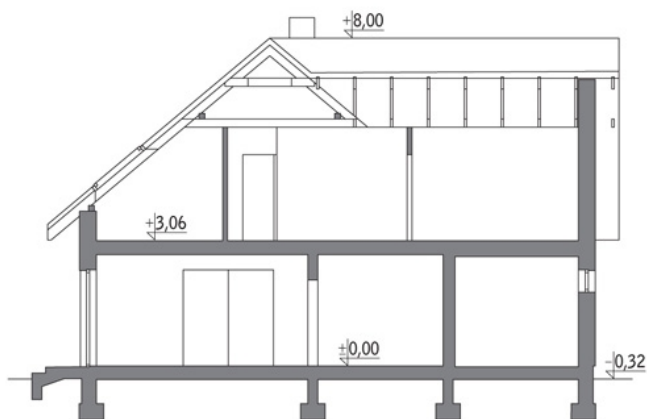
Opis projektu

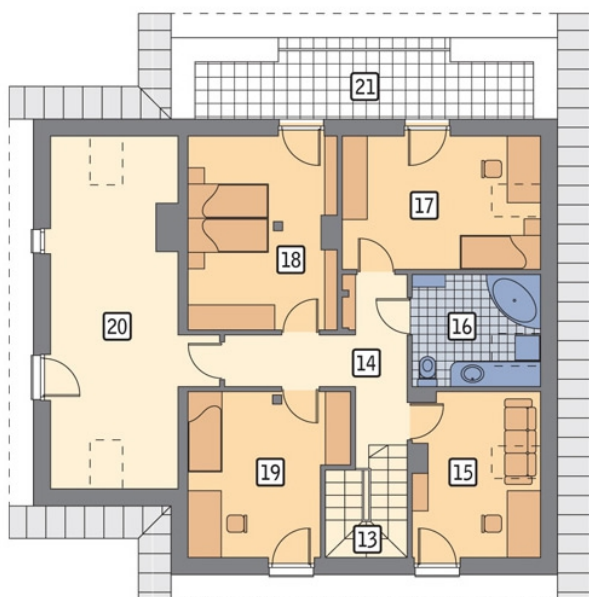
Poniżej przedstawiamy zawarty w dokumentacji zakres zmian które mogą zostać wprowadzone (przez uprawnionego projektanta) bez dodatkowej zgody autora projektu. Wszystkie inne zmiany, nie ujęte na poniższej liście, które chcieliby Państwo wprowadzić, wymagają dodatkowej zgody autora projektu. Murator PROJEKTY pośredniczy w jej uzyskaniu.

Zgoda wydawana jest bezpłatnie, jest dołączana do zakupionego projektu lub wysyłana listem w terminie 3 dni roboczych od zgłoszenia.

W.M. MURATOR PROJEKT upoważnia projektantów, o kt&oa...

Przekrój



Rzuty

Parter 96.70 m²

przedsionek	8.60 m ²
garaż	17.10 m ²
taras	0.00 m ²
taras	0.00 m ²
hol	2.50 m ²
schowek	1.50 m ²
kuchnia	11.50 m ²
pokój dzienny	30.40 m ²
sypialnia	11.70 m ²
łazienka	3.70 m ²
korytarz	2.80 m ²
kotłownia	6.90 m ²


Poddasze 83.60 m²

schody	5.20 m ²
korytarz	9.30 m ²
gabinet	7.40 m ²
łazienka	5.30 m ²
sypialnia	11.60 m ²
sypialnia	14.70 m ²
sypialnia	10.50 m ²
poddasze do zagospodarowania	19.60 m ²
loggia	0.00 m ²