

Podstawowe informacje

Dane techniczne projektu

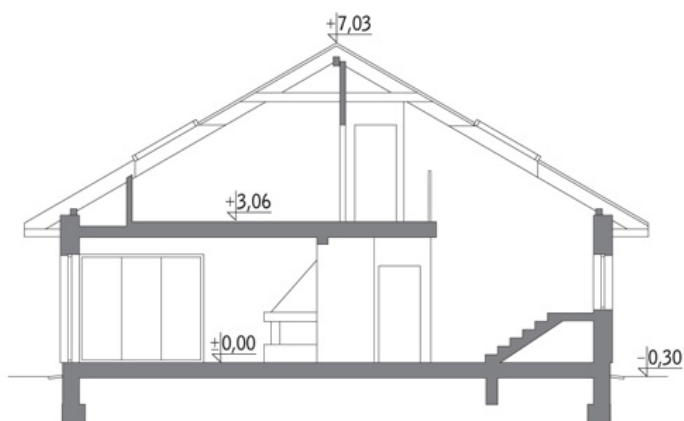
Całkowita powierzchnia	220.30 m²
Powierzchnia użytkowa	180 m²
Powierzchnia zabudowy	216.60 m²
Kubatura	1 037.10 m³
Kąt nachylenia	30°
Wysokość budynku	7.33 m
Wymiary działki	20 x 26.90 m

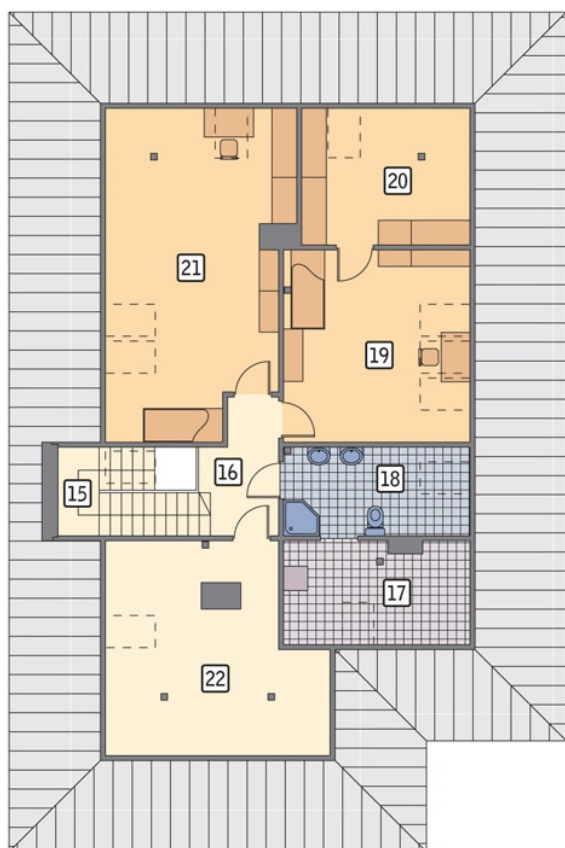

Opis projektu

Poniżej przedstawiamy zawarty w dokumentacji zakres zmian które mogą zostać wprowadzone (przez uprawnionego projektanta) bez dodatkowej zgody autora projektu. Wszystkie inne zmiany, nie ujęte na poniższej liście, które chcieliby Państwo wprowadzić, wymagają dodatkowej zgody autora projektu. Murator PROJEKTY pośredniczy w jej uzyskaniu.

Zgoda wydawana jest bezpłatnie, jest dołączana do zakupionego projektu lub wysyłana listem w terminie 3 dni roboczych od zgłoszenia.

W.M. MURATOR PROJEKT upoważnia projektantów, o kt&oa...

Przekrój


Rzuty

Parter 153.60 m²

przedsiónek	7.10 m ²
schowek	0.90 m ²
łazienka	3.30 m ²
kotłownia	10.20 m ²
garaż	20.60 m ²
taras	0.00 m ²
spizarnia	2.40 m ²
kuchnia	9.20 m ²
pokój dzienny + jadalnia	42.80 m ²
sypialnia	11.50 m ²
sypialnia	12.80 m ²
łazienka	7.30 m ²
korytarz	11.80 m ²
sypialnia	13.70 m ²


Poddasze 66.70 m²

schody	6.30 m ²
korytarz	5.20 m ²
suszarnia	3.40 m ²
łazienka	6.40 m ²
sypialnia	14.00 m ²
garderoba	5.10 m ²
sypialnia	16.80 m ²
poddasze do zagospodarowania	9.50 m ²