

Podstawowe informacje

Dane techniczne projektu

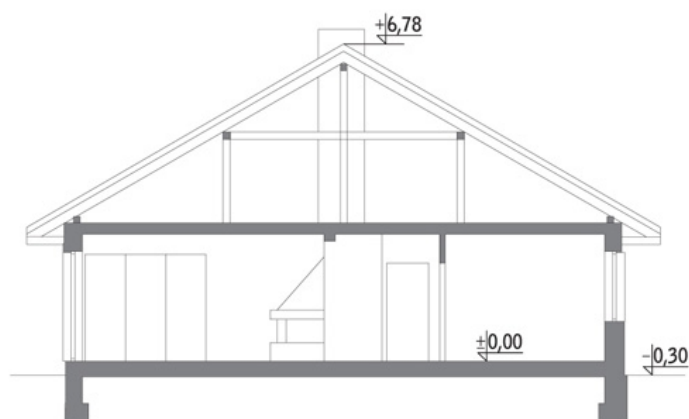
Całkowita powierzchnia	159 m²
Powierzchnia użytkowa	128.20 m²
Powierzchnia zabudowy	216.20 m²
Kubatura	983.90 m³
Kąt nachylenia	30°
Wysokość budynku	7.08 m
Wymiary działki	20 x 26.90 m

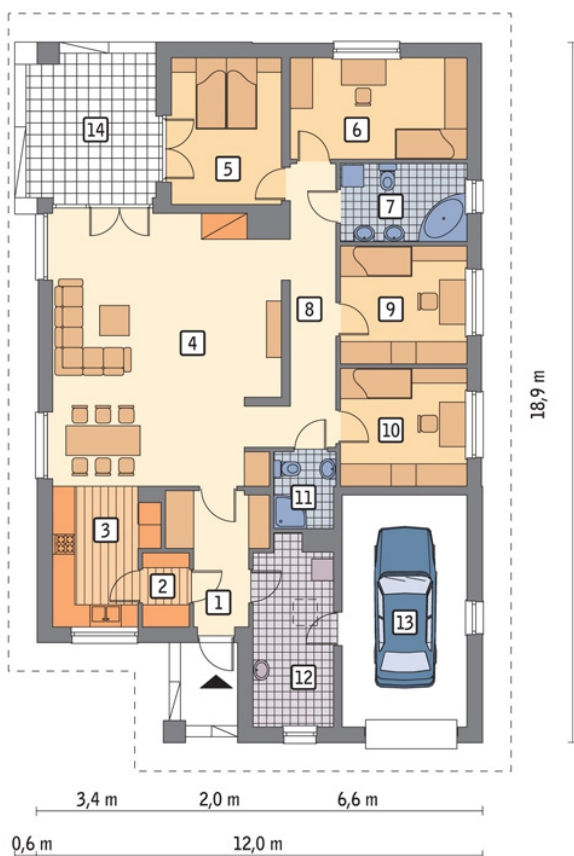

Opis projektu

Poniżej przedstawiamy zawarty w dokumentacji zakres zmian które mogą zostać wprowadzone (przez uprawnionego projektanta) bez dodatkowej zgody autora projektu. Wszystkie inne zmiany, nie ujęte na poniższej liście, które chcieliby Państwo wprowadzić, wymagają dodatkowej zgody autora projektu. Murator PROJEKTY pośredniczy w jej uzyskaniu.

Zgoda wydawana jest bezpłatnie, jest dołączana do zakupionego projektu lub wysyłana listem w terminie 3 dni roboczych od zgłoszenia.

W.M. MURATOR PROJEKT upoważnia projektantów, o kt&oa...

Przekrój


Rzuty

Parter 159 m²

przedsiónek	7.20 m ²
sypialnia	10.70 m ²
łazienka	3.20 m ²
kotłownia	10.20 m ²
garaż	20.60 m ²
taras	0.00 m ²
spizarnia	2.40 m ²
kuchnia	9.40 m ²
pokój dzienny + jadalnia	42.80 m²
sypialnia	11.50 m ²
sypialnia	12.80 m ²
łazienka	7.00 m ²
korytarz	10.50 m ²
sypialnia	10.70 m ²