

Podstawowe informacje



Dane techniczne projektu

Całkowita powierzchnia	155.60 m ²
Powierzchnia użytkowa	118 m ²
Powierzchnia zabudowy	118.60 m ²
Kubatura	762.50 m ³
Kąt nachylenia	30°
Wysokość budynku	8.46 m
Wymiary działki	15.80 x 23.90 m

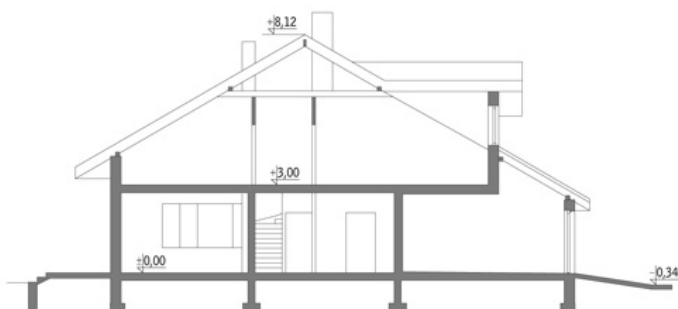
Opis projektu

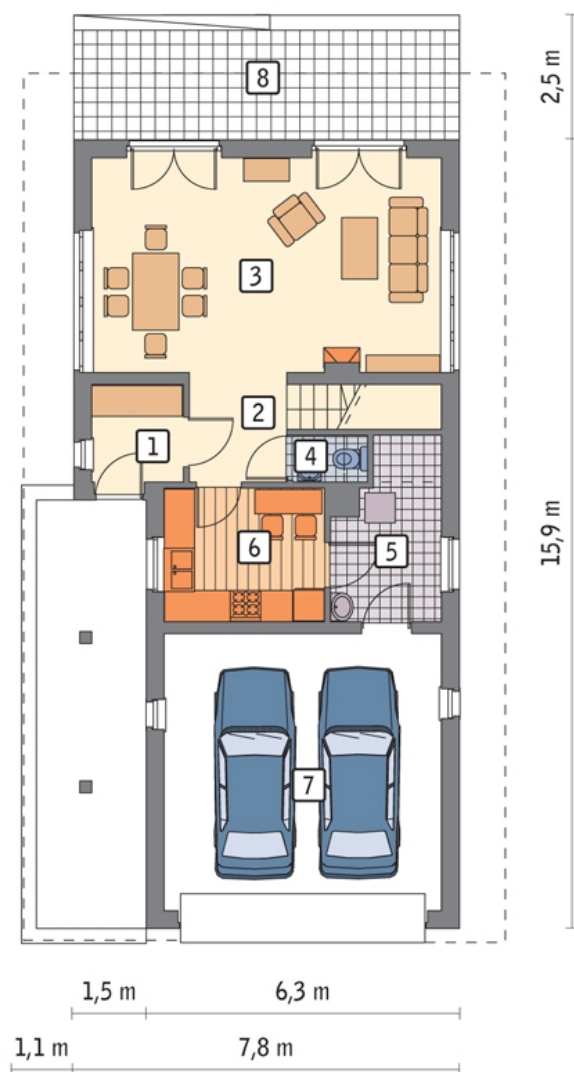
Poniżej przedstawiamy zawarty w dokumentacji zakres zmian które mogą zostać wprowadzone (przez uprawnionego projektanta) bez dodatkowej zgody autora projektu. Wszystkie inne zmiany, nie ujęte na poniższej liście, które chcieliby Państwo wprowadzić, wymagają dodatkowej zgody autora projektu. Murator PROJEKTY pośredniczy w jej uzyskaniu.

Zgoda wydawana jest bezpłatnie, jest dołączana do zakupionego projektu lub wysyłana listem w terminie 3 dni roboczych od zgłoszenia. Zmiany muszą być wprowadzone do projektu przez uprawnionego projektanta.

BIRYŁO ARCHITE...

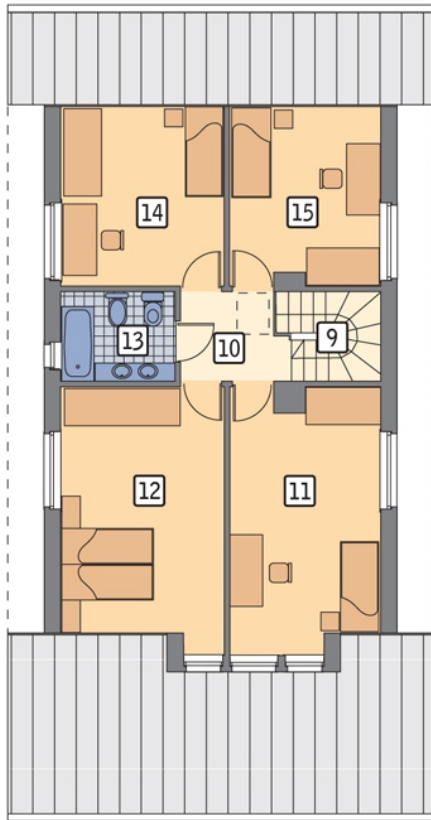
Przekrój



Rzuty

Parter 85.50 m²

przedsionek	3.50 m ²
hol	3.80 m ²
pokój dzienny + jadalnia	30.70 m ²
wc	1.40 m ²
kotłownia	6.90 m ²
kuchnia	8.50 m ²
garaż	30.70 m ²
taras	0.00 m ²

Poddasze 70.10 m²



hol	4.40 m ²
sypialnia	17.30 m ²
sypialnia	17.70 m ²
łazienka	4.80 m ²
sypialnia	11.40 m ²
sypialnia	10.40 m ²
schody	4.10 m ²