

Podstawowe informacje



Dane techniczne projektu

Całkowita powierzchnia	221.90 m²
Powierzchnia użytkowa	178.60 m²
Powierzchnia zabudowy	184.90 m²
Kubatura	1 094.60 m³
Kąt nachylenia	45°
Wysokość budynku	8.64 m
Wymiary działki	23 x 22.40 m



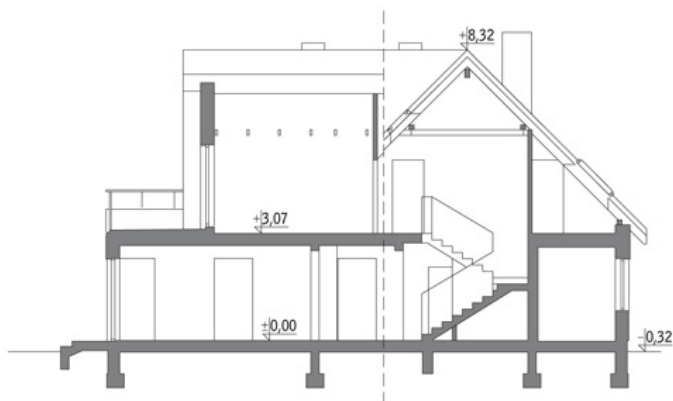
Opis projektu

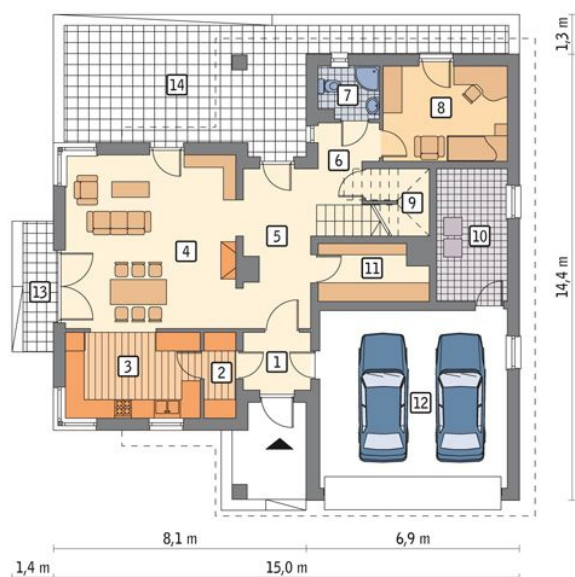
Poniżej przedstawiamy zawarty w dokumentacji zakres zmian które mogą zostać wprowadzone (przez uprawnionego projektanta) bez dodatkowej zgody autora projektu. Wszystkie inne zmiany, nie ujęte na poniższej liście, które chciałby Państwo wprowadzić, wymagają dodatkowej zgody autora projektu. Murator PROJEKTY pośredniczy w jej uzyskaniu.

Zgoda wydawana jest bezpłatnie, jest dołączana do zakupionego projektu lub wysyłana listem w terminie 3 dni roboczych od zgłoszenia.

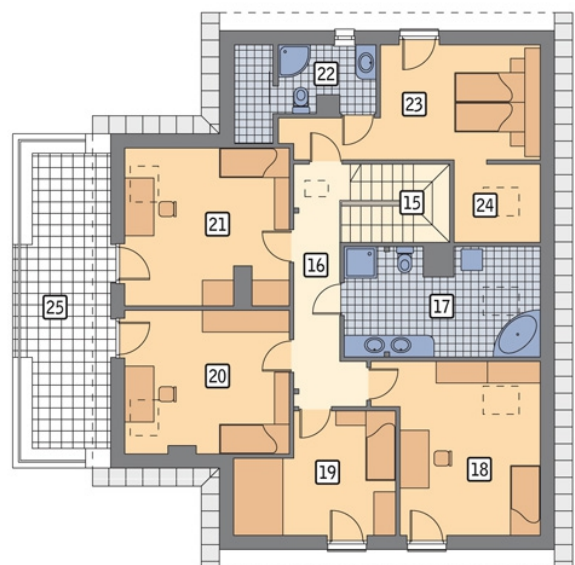
W.M. MURATOR PROJEKT upoważnia projektantów, o kt&oa...

Przekrój



Rzuty

Parter 128.60 m²

przedsionek	3.90 m ²
kotłownia	9.20 m ²
garderoba	5.90 m ²
garaż	34.10 m ²
taras	0.00 m ²
taras	0.00 m ²
spizarnia	2.70 m ²
kuchnia	11.70 m ²
pokój dzienny	29.50 m ²
hol	10.20 m ²
korytarz	5.20 m ²
łazienka	3.10 m ²
sypialnia	12.00 m ²
schowek	1.10 m ²


Poddasze 93.30 m²

schody	6.10 m ²
korytarz	9.50 m ²
łazienka	11.50 m ²
sypialnia	13.00 m ²
sypialnia	10.20 m ²
sypialnia	10.70 m ²
sypialnia	13.30 m ²
łazienka	4.60 m ²
sypialnia	12.40 m ²
garderoba	2.00 m ²
taras	0.00 m ²