

Podstawowe informacje

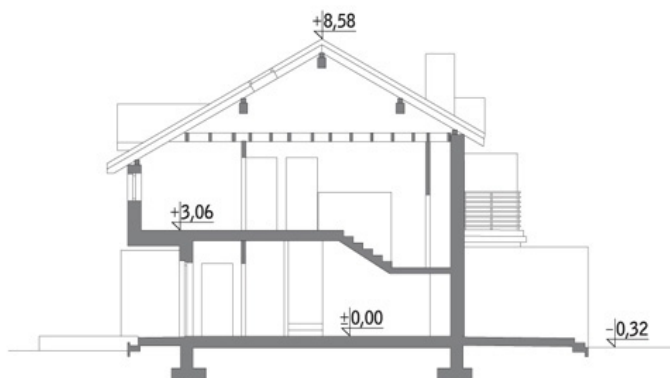
murator
Dane techniczne projektu

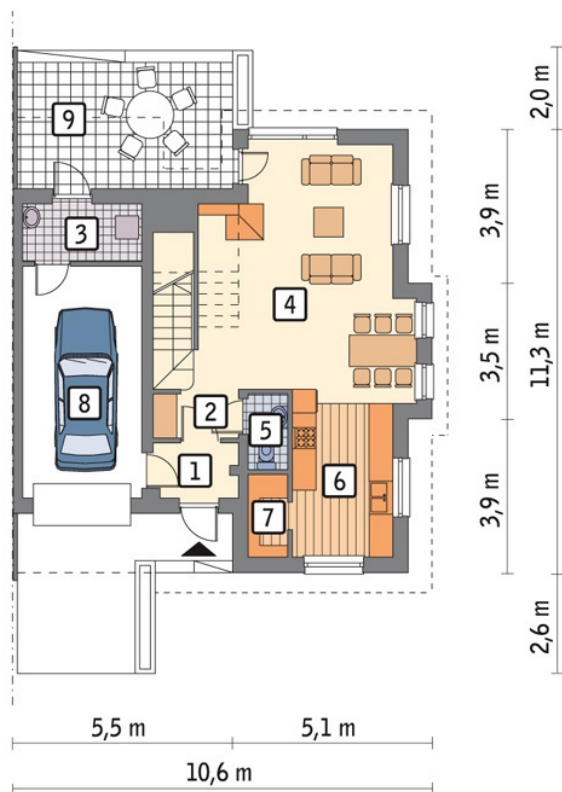
Całkowita powierzchnia	142.20 m²
Powierzchnia użytkowa	120.40 m²
Powierzchnia zabudowy	106.30 m²
Kubatura	706.50 m³
Kąt nachylenia	30°
Wysokość budynku	8.90 m
Wymiary działki	14.60 x 19.40 m


murator
Opis projektu

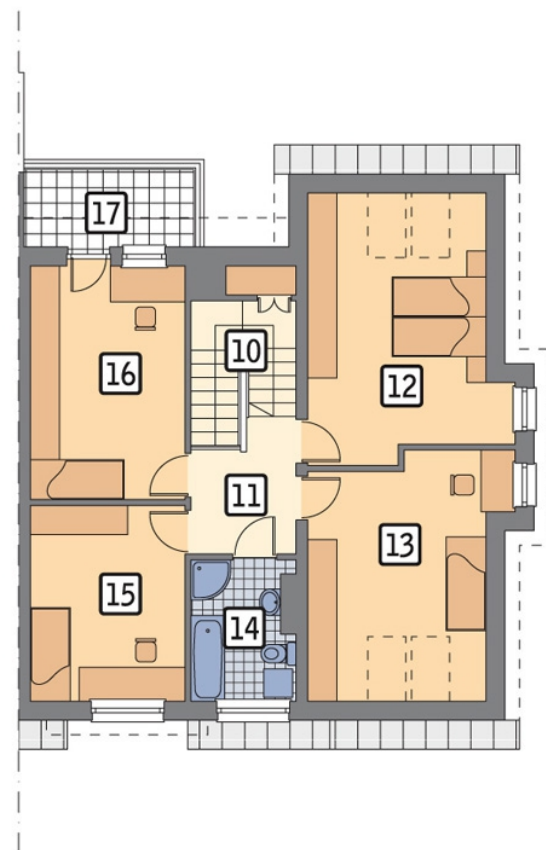
Poniżej przedstawiamy zawarty w dokumentacji zakres zmian które mogą zostać wprowadzone (przez uprawnionego projektanta) bez dodatkowej zgody autora projektu. Wszystkie inne zmiany, nie ujęte na poniższej liście, które chcieliby Państwo wprowadzić, wymagają dodatkowej zgody autora projektu. Murator PROJEKTY pośredniczy w jej uzyskaniu.

Zgoda wydawana jest bezpłatnie, jest dołączana do zakupionego projektu lub wysyłana listem w terminie 3 dni roboczych od zgłoszenia. W.M. MURATOR PROJEKT upoważnia projektantów, o których mowa powyżej do dokonywania przez...

Przekrój


Rzuty

Parter 70.50 m²

przedsionek	2.90 m ²
hol	2.30 m ²
kotłownia	4.30 m ²
pokój dzienny	29.70 m ²
wc	1.80 m ²
kuchnia	10.00 m ²
spizarnia	2.00 m ²
garaż	17.50 m ²
taras	0.00 m ²


Poddasze 71.70 m²

schody	6.60 m ²
hol	5.20 m ²
sypialnia	14.30 m ²
sypialnia	12.60 m ²
łazienka	5.40 m ²
sypialnia	12.50 m ²
sypialnia	15.10 m ²
balkon	0.00 m ²