

Podstawowe informacje



Dane techniczne projektu

Całkowita powierzchnia	139.50 m²
Powierzchnia użytkowa	112.50 m²
Powierzchnia zabudowy	105.10 m²
Kubatura	625 m³
Kąt nachylenia	35°
Wysokość budynku	7.58 m
Wymiary działki	19.90 x 18.40 m



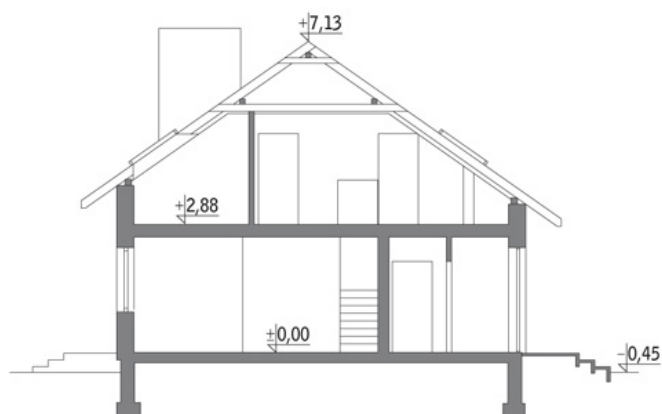
Opis projektu

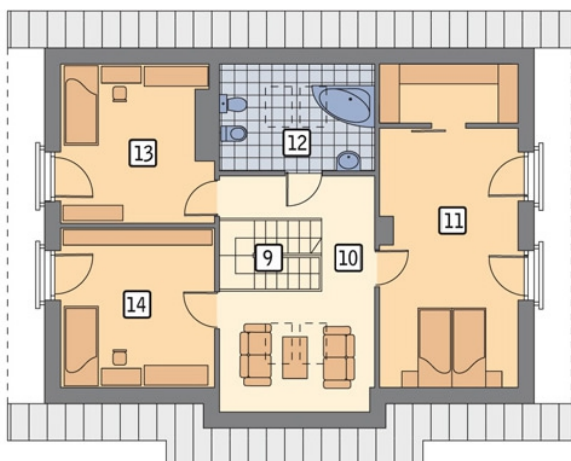
Poniżej przedstawiamy zawarty w dokumentacji zakres zmian które mogą zostać wprowadzone (przez uprawnionego projektanta) bez dodatkowej zgody autora projektu. Wszystkie inne zmiany, nie ujęte na poniższej liście, które chcieliby Państwo wprowadzić, wymagają dodatkowej zgody autora projektu. Murator S.A. pośredniczy w jej uzyskaniu.

Zgoda wydawana jest bezpłatnie, jest dołączana do zakupionego projektu lub wysyłana listem w terminie 3 dni roboczych od zgłoszenia. Zmiany muszą być wprowadzone do projektu przez uprawnionego projektanta.

Dopus...

Przekrój



Rzuty

Parter 80.30 m²

przedsiónek	2.50 m ²
pokój dzienny + jadalnia	35.60 m ²
kuchnia	6.70 m ²
spizarnia	4.30 m ²
łazienka	4.20 m ²
kotłownia	7.50 m ²
garaż	19.50 m ²
taras	0.00 m ²


Poddasze 59.20 m²

hol	11.70 m ²
sypialnia	18.60 m ²
łazienka	4.90 m ²
sypialnia	9.70 m ²
sypialnia	10.20 m ²
schody	4.10 m ²