

Podstawowe informacje



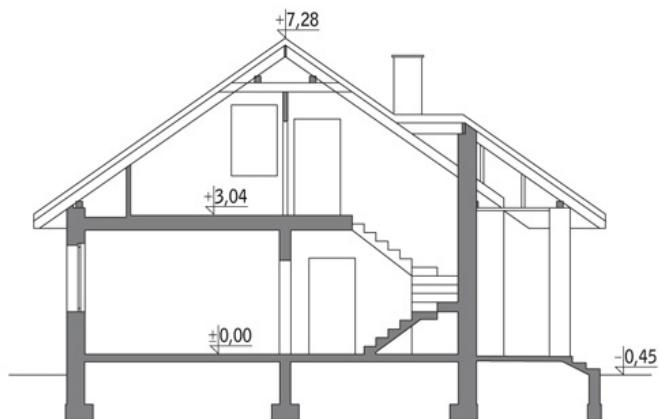
Dane techniczne projektu

Całkowita powierzchnia	204.70 m²
Powierzchnia użytkowa	124.30 m²
Powierzchnia zabudowy	102.40 m²
Kubatura	586.60 m³
Kąt nachylenia	35°
Wysokość budynku	7.43 m
Wymiary działki	14.90 x 20.80 m

Opis projektu

Projekt domu dla dwóch rodzin, które cenią zarówno prostotę, jak i wygodę. Z jego zwartą prostopadłościenną bryłą dobrze się komponuje nieduży ganek przed wejściem, wsparty na betonowych słupach oraz zadaszenie tarasu od strony ogrodu. Na parterze znajduje się otwarta obszerna kuchnia z dużym stołem dla całej rodziny. Obok znalazło się miejsce na spiżarnię i garderobę. Po drugiej stronie holu zaprojektowano kotłownię. Salon z kominkiem i wygodnymi fotelami będzie na pewno ulubionym miejscem spotkań całej rodziny. Duże drzwi balkonowe prowadzą na taras i zachęcają do chw...

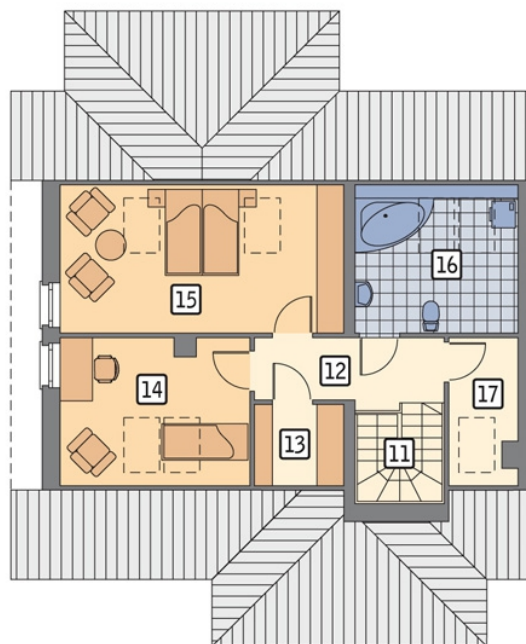
Przekrój



Rzuty

Parter 77.10 m²

przedsionek	3.80 m ²
taras	0.00 m ²
garderoba	1.70 m ²
spizarnia	0.80 m ²
hol	7.00 m ²
kuchnia	13.10 m ²
pokój dzienny	26.70 m ²
sypialnia	15.30 m ²
łazienka	5.50 m ²
pom. gosp.	3.20 m ²


Poddasze 47.20 m²

schody	4.20 m ²
korytarz	6.30 m ²
garderoba	1.50 m ²
sypialnia	9.30 m ²
sypialnia	14.20 m ²
łazienka	8.20 m ²
schowek	3.50 m ²