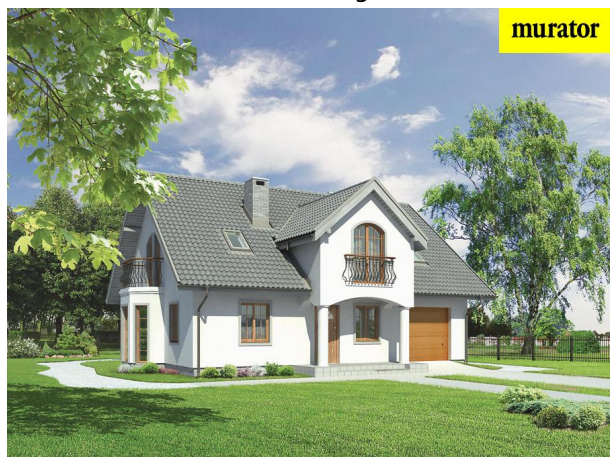


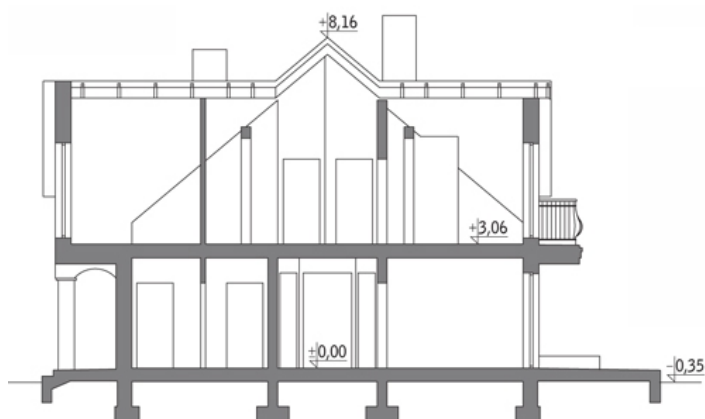
Podstawowe informacje

murator
Dane techniczne projektu

Całkowita powierzchnia	187 m²
Powierzchnia użytkowa	159.20 m²
Powierzchnia zabudowy	143.80 m²
Kubatura	897.40 m³
Kąt nachylenia	40°
Wysokość budynku	8.51 m
Wymiary działki	22.10 x 20.50 m


murator
Opis projektu

Poniżej przedstawiamy zawarty w dokumentacji zakres zmian które mogą zostać wprowadzone (przez uprawnionego projektanta) bez dodatkowej zgody autora projektu. Wszystkie inne zmiany, nie ujęte na poniższej liście, które chcieliby Państwo wprowadzić, wymagają dodatkowej zgody autora projektu. Murator PROJEKTY pośredniczy w jej uzyskaniu. Zgoda wydawana jest bezpłatnie, jest dołączana do zakupionego projektu lub wysyłana listem w terminie 3 dni roboczych od zgłoszenia.

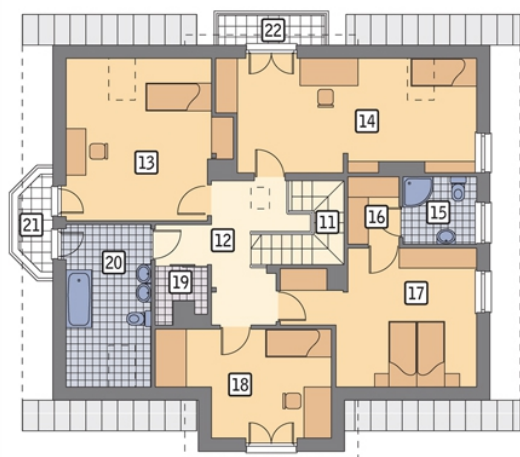
W.M. MURATOR PROJEKT upoważnia projektantów, o kt&oa...

Przekrój


Rzuty

Parter 99.60 m²

przedsionek	3.20 m ²
taras	0.00 m ²
hol	9.20 m ²
kuchnia	11.90 m ²
pokój dzienny	30.30 m ²
sypialnia	10.30 m ²
kotłownia	6.10 m ²
łazienka	3.20 m ²
spizarnia	3.70 m ²
garaż	21.70 m ²


Poddasze 87.40 m²

schody	4.90 m ²
hol	9.90 m ²
sypialnia	14.40 m ²
sypialnia	17.50 m ²
łazienka	4.40 m ²
garderoba	3.00 m ²
sypialnia	12.10 m ²
sypialnia	11.30 m ²
pralnia	1.90 m ²
łazienka	8.00 m ²
taras	0.00 m ²
balkon	0.00 m ²