

Podstawowe informacje



Dane techniczne projektu

Całkowita powierzchnia	157.10 m²
Powierzchnia użytkowa	114.70 m²
Powierzchnia zabudowy	128.50 m²
Kubatura	765 m³
Kąt nachylenia	40°
Wysokość budynku	8.36 m
Wymiary działki	22.70 x 19.20 m

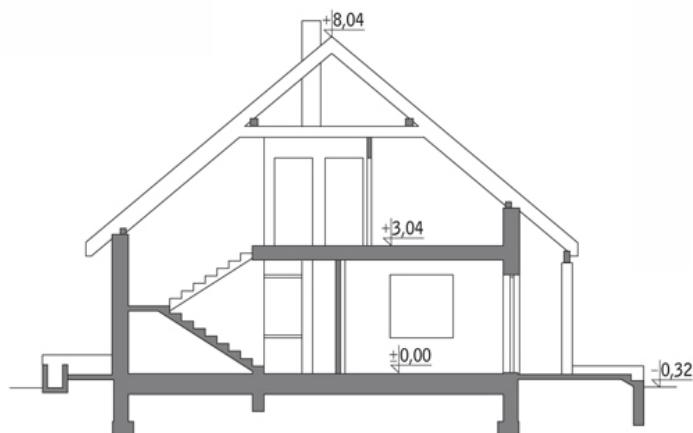
Opis projektu

Poniżej przedstawiamy zawarty w dokumentacji zakres zmian które mogą zostać wprowadzone (przez uprawnionego projektanta) bez dodatkowej zgody autora projektu. Wszystkie inne zmiany, nie ujęte na poniższej liście, które chcieliby Państwo wprowadzić, wymagają dodatkowej zgody autora projektu. Murator PROJEKTY pośredniczy w jej uzyskaniu.

Zgoda wydawana jest bezpłatnie, jest dołączana do zakupionego projektu lub wysyłana listem w terminie 3 dni roboczych od zgłoszenia. Zmiany muszą być wprowadzone do projektu przez uprawnionego projektanta.

<...

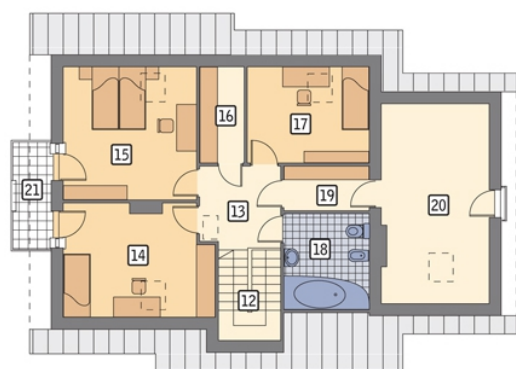
Przekrój



Rzuty

Parter 96.30 m²

przedsionek	3.80 m ²
taras	0.00 m ²
taras	0.00 m ²
hol	8.40 m ²
kuchnia	10.50 m ²
pokój dzienny	26.90 m ²
sypialnia	12.40 m ²
łazienka	2.30 m ²
kotłownia	8.20 m ²
schowek	1.10 m ²
garaż	22.70 m ²


Poddasze 60.80 m²

schody	5.80 m ²
hol	6.80 m ²
sypialnia	8.40 m ²
sypialnia	11.10 m ²
garderoba	1.90 m ²
sypialnia	7.10 m ²
łazienka	4.30 m ²
garderoba	3.90 m ²
strych	11.50 m ²
balkon	0.00 m ²