

Podstawowe informacje



Dane techniczne projektu

Całkowita powierzchnia	111.40 m ²
Powierzchnia użytkowa	147.20 m ²
Powierzchnia zabudowy	144.90 m ²
Kubatura	862.40 m ³
Kąt nachylenia	25°
Wysokość budynku	8.34 m
Wymiary działki	22.80 x 21.30 m

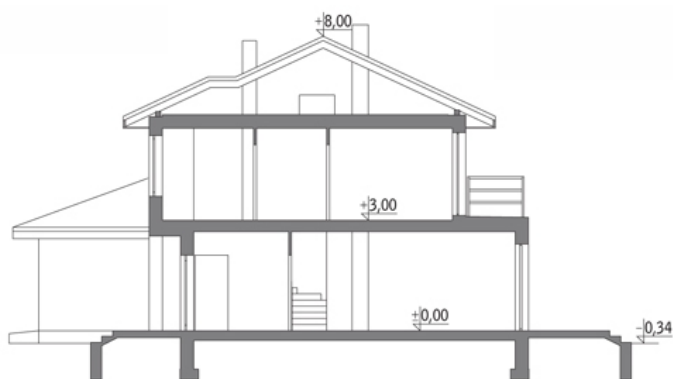
Opis projektu

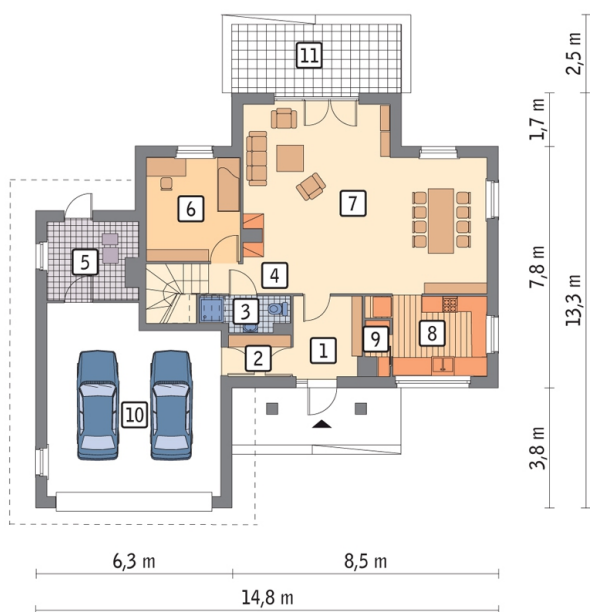
Poniżej przedstawiamy zawarty w dokumentacji zakres zmian które mogą zostać wprowadzone (przez uprawnionego projektanta) bez dodatkowej zgody autora projektu. Wszystkie inne zmiany, nie ujęte na poniższej liście, które chcieliby Państwo wprowadzić, wymagają dodatkowej zgody autora projektu. Murator PROJEKTY pośredniczy w jej uzyskaniu.

Zgoda wydawana jest bezpłatnie, jest dołączana do zakupionego projektu lub wysłana listem w terminie 3 dni roboczych od zgłoszenia. Zmiany muszą być wprowadzone do projektu przez uprawnionego projektanta.

BIRYŁO ARCHITE...

Przekrój



Rzuty

Parter 111.40 m²

przedsionek	5.50 m ²
garaż	31.90 m ²
taras	0.00 m ²
korytarz	2.50 m ²
łazienka	2.90 m ²
hol	1.60 m ²
kotłownia	6.70 m ²
sypialnia	10.00 m ²
pokój dzienny	40.90 m ²
kuchnia	8.20 m ²
spizarnia	1.20 m ²