

Podstawowe informacje



Dane techniczne projektu

Całkowita powierzchnia	195.60 m²
Powierzchnia użytkowa	152.90 m²
Powierzchnia zabudowy	249.40 m²
Kubatura	1 127.90 m³
Kąt nachylenia	25°
Wysokość budynku	6.01 m
Wymiary działki	23.60 x 28.30 m

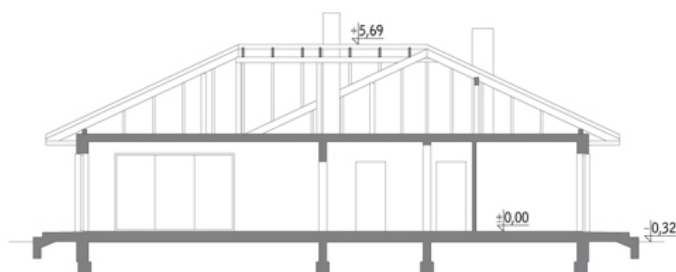
Opis projektu

Poniżej przedstawiamy zawarty w dokumentacji zakres zmian które mogą zostać wprowadzone (przez uprawnionego projektanta) bez dodatkowej zgody autora projektu. Wszystkie inne zmiany, nie ujęte na poniższej liście, które chcieliby Państwo wprowadzić, wymagają dodatkowej zgody autora projektu. Murator PROJEKTY pośredniczy w jej uzyskaniu.

Zgoda wydawana jest bezpłatnie, jest dołączana do zakupionego projektu lub wysyłana listem w terminie 3 dni roboczych od zgłoszenia.

W.M. MURATOR PROJEKT upoważnia projektantów, o kt&oa...

Przekrój



Rzuty

Parter 195.60 m²

przedsionek	3.70 m ²
łazienka	5.70 m ²
sypialnia	11.80 m ²
sypialnia	11.80 m ²
sypialnia	11.60 m ²
korytarz	8.50 m ²
sypialnia	10.40 m ²
kotłownia	8.40 m ²
garderoba	3.10 m ²
garaż	34.30 m ²
taras	0.00 m ²
spizarnia	2.70 m ²
kuchnia	12.10 m ²
pokój dzienny	37.60 m ²
korytarz	11.40 m ²
łazienka	2.40 m ²
łazienka	2.70 m ²
garderoba	4.90 m ²
sypialnia	12.50 m ²