

Podstawowe informacje



Dane techniczne projektu

Całkowita powierzchnia	296.70 m²
Powierzchnia użytkowa	166.90 m²
Powierzchnia zabudowy	242.50 m²
Kubatura	584.40 m³
Kąt nachylenia	45°
Wysokość budynku	8.39 m
Wymiary działki	35.40 x 21.90 m



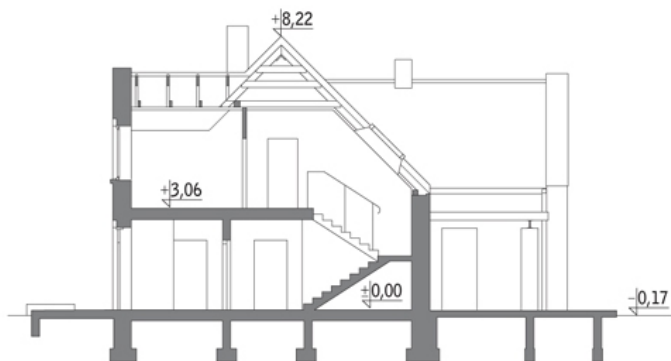
Opis projektu

Poniżej przedstawiamy zawarty w dokumentacji zakres zmian które mogą zostać wprowadzone (przez uprawnionego projektanta) bez dodatkowej zgody autora projektu. Wszystkie inne zmiany, nie ujęte na poniższej liście, które chcieliby Państwo wprowadzić, wymagają dodatkowej zgody autora projektu. Murator PROJEKTY pośredniczy w jej uzyskaniu.

Zgoda wydawana jest bezpłatnie, jest dołączana do zakupionego projektu lub wysyłana listem w terminie 3 dni roboczych od zgłoszenia.

W.M. MURATOR PROJEKT upoważnia projektantów, o kt&oa...

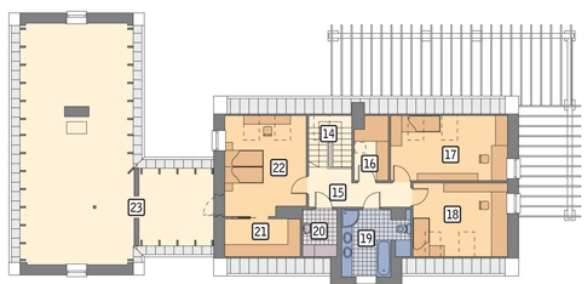
Przekrój



Rzuty

Parter 164.50 m²

przedsiónek	9.30 m ²
pom. gosp.	11.80 m ²
garaż	41.40 m ²
taras	0.00 m ²
taras	0.00 m ²
hol	9.90 m ²
kotłownia	9.00 m ²
łazienka	5.70 m ²
sypialnia	14.60 m ²
pokój dzienny	35.10 m ²
spizarnia	3.50 m ²
kuchnia	11.10 m ²
pom. gosp.	13.10 m ²


Poddasze 132.20 m²

schody	6.30 m ²
korytarz	7.70 m ²
garderoba	4.00 m ²
sypialnia	14.20 m ²
sypialnia	13.40 m ²
łazienka	9.20 m ²
pralnia	2.60 m ²
garderoba	4.00 m ²
sypialnia	16.30 m ²
poddasze do zagospodarowania	54.50 m ²