

Podstawowe informacje



Dane techniczne projektu

Całkowita powierzchnia	139.30 m²
Powierzchnia użytkowa	201.70 m²
Powierzchnia zabudowy	175.10 m²
Kubatura	1 055.40 m³
Kąt nachylenia	5°
Wysokość budynku	6.85 m
Wymiary działki	19.60 x 27.90 m



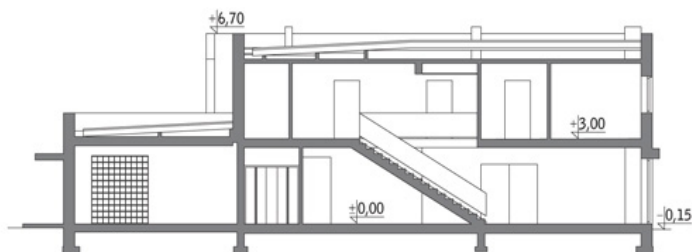
Opis projektu

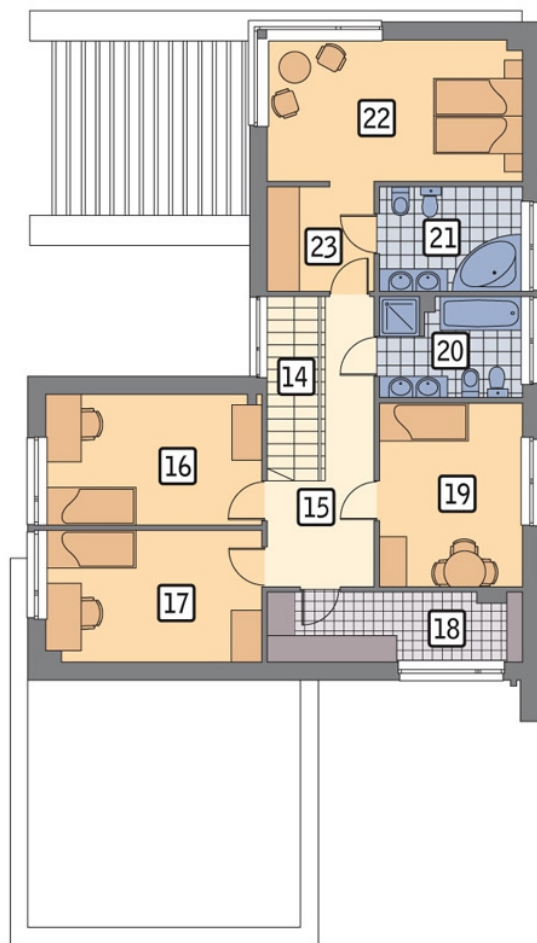
Poniżej przedstawiamy zawarty w dokumentacji zakres zmian które mogą zostać wprowadzone (przez uprawnionego projektanta) bez dodatkowej zgody autora projektu. Wszystkie inne zmiany, nie ujęte na poniższej liście, które chcieliby Państwo wprowadzić, wymagają dodatkowej zgody autora projektu Murator S.A. pośredniczy w jej uzyskaniu.

Zgoda wydawana jest bezpłatnie, jest dołączana do zakupionego projektu lub wysyłana listem w terminie 3 dni roboczych od zgłoszenia. Zmiany muszą być wprowadzone do projektu przez uprawnionego projektanta.

Dopusz...

Przekrój



Rzuty

Parter 139.30 m²

przedsiomek	2.90 m ²
kotłownia	6.70 m ²
korytarz	2.00 m ²
garaż	36.80 m ²
taras	0.00 m ²
garderoba	2.20 m ²
garderoba	2.60 m ²
hol	6.00 m ²
spizarnia	4.30 m ²
kuchnia	12.30 m ²
pokój dzienny	47.60 m ²
łazienka	4.00 m ²
sypialnia	11.90 m ²