

Podstawowe informacje



Dane techniczne projektu

Całkowita powierzchnia	152.60 m ²
Powierzchnia użytkowa	119.20 m ²
Powierzchnia zabudowy	129.10 m ²
Kubatura	685.40 m ³
Kąt nachylenia	37°
Wysokość budynku	7.74 m
Wymiary działki	20.80 x 18.20 m

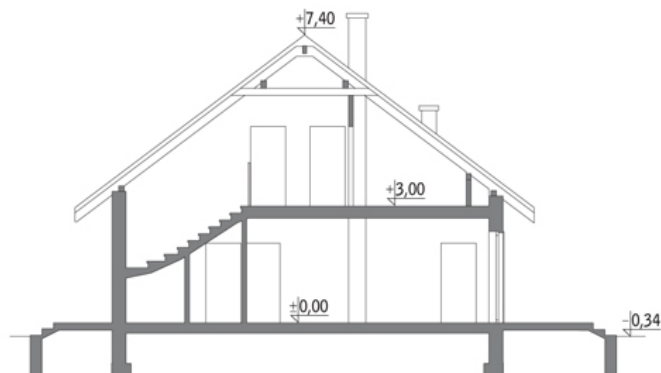
Opis projektu

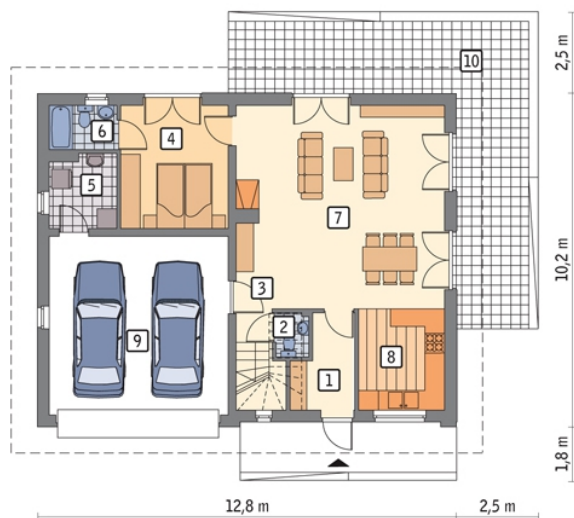
Poniżej przedstawiamy zawarty w dokumentacji zakres zmian które mogą zostać wprowadzone (przez uprawnionego projektanta) bez dodatkowej zgody autora projektu. Wszystkie inne zmiany, nie ujęte na poniższej liście, które chcieliby Państwo wprowadzić, wymagają dodatkowej zgody autora projektu. Murator PROJEKTY pośredniczy w jej uzyskaniu.

Zgoda wydawana jest bezpłatnie, jest dołączana do zakupionego projektu lub wysyłana listem w terminie 3 dni roboczych od zgłoszenia. Zmiany muszą być wprowadzone do projektu przez uprawnionego projektanta.

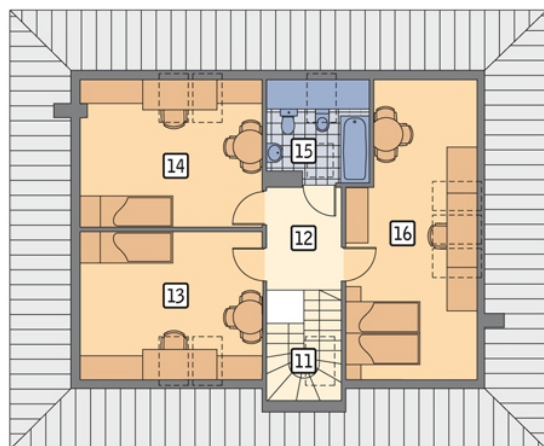
BIRYŁO ARCHITE...

Przekrój



Rzuty

Parter 102.30 m²

przedsiónek	4.50 m ²
taras	0.00 m ²
wc	1.30 m ²
korytarz	2.20 m ²
sypialnia	12.20 m ²
kotłownia	4.40 m ²
łazienka	2.70 m ²
pokój dzienny	38.00 m ²
kuchnia	8.00 m ²
garaż	29.00 m ²


Poddasze 50.30 m²

schody	6.10 m ²
korytarz	5.20 m ²
sypialnia	10.70 m ²
sypialnia	10.80 m ²
łazienka	4.30 m ²
sypialnia	13.20 m ²