

Podstawowe informacje



Dane techniczne projektu

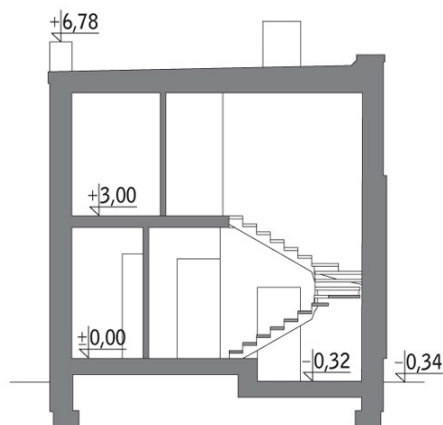
Całkowita powierzchnia	194.20 m²
Powierzchnia użytkowa	185.80 m²
Powierzchnia zabudowy	127.80 m²
Kubatura	760.70 m³
Wymiary budynku	7.10 x 18.30 m
Kąt nachylenia	2°
Wysokość budynku	7.12 m
Wymiary działki	14.10 x 27.80 m

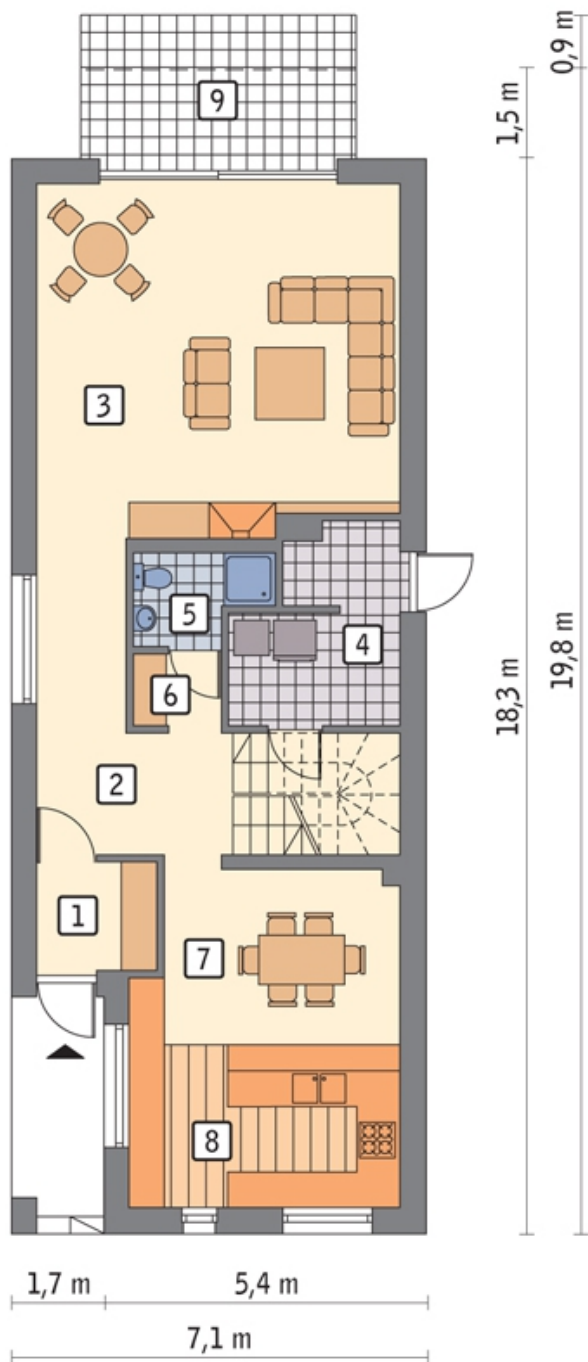


Opis projektu

Ciekawa propozycja piętrowego domu na bardzo wąską, ale długą działkę. Geometryczna bryła z płaskim dachem, ożywiona drewnianą okładziną kontrastującą z szarym i kremowym tynkiem, będzie dobrze współgrała z miejskim otoczeniem. Na elewacji ogrodowej wyróżnia się balkon wkomponowany w oryginalny wykusz – efektowne i zarazem praktyczne rozwiązanie zapewniające intymność wypoczywającym na nim osobom. Niedogodności wąskiej parceli zrekompensuje przemyślany program mieszkalny. Parter podzielono na trzy odrębne części. Od frontu zaplanowano kuchnię i jadalnię tworzące jednoprz...

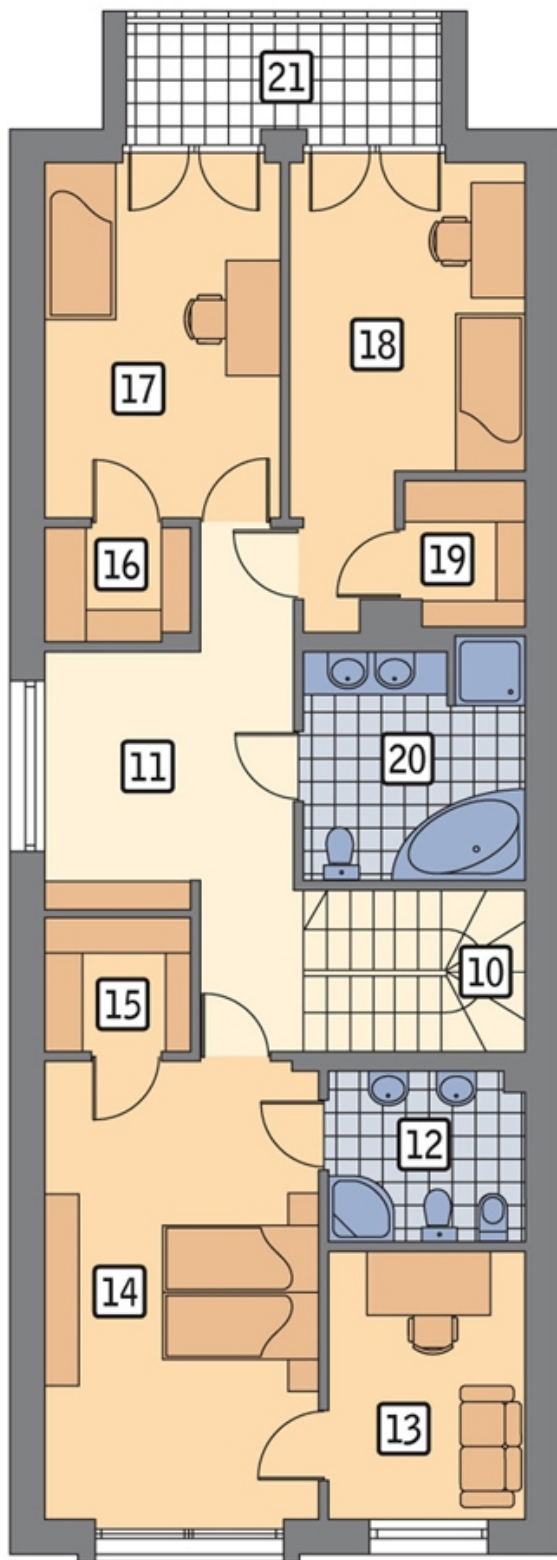
Przekrój



Rzuty

Parter 93.70 m²

przedsionek	3.80 m ²
hol	15.20 m ²
pokój dzienny	35.70 m ²
kotłownia	8.40 m ²
łazienka	3.30 m ²
garderoba	2.00 m ²
jadalnia	12.10 m ²
kuchnia	13.20 m ²
taras	0.00 m ²

Piętro 100.50 m²



schody	5.80 m ²
korytarz	14.80 m ²
łazienka	5.50 m ²
gabinet	8.50 m ²
sypialnia	20.70 m ²
garderoba	3.20 m ²
garderoba	2.60 m ²
sypialnia	13.80 m ²
sypialnia	14.20 m ²
garderoba	2.90 m ²
łazienka	8.50 m ²
taras	0.00 m ²