

Podstawowe informacje



Dane techniczne projektu

Całkowita powierzchnia	151.90 m²
Powierzchnia użytkowa	120.30 m²
Powierzchnia zabudowy	210.70 m²
Kubatura	907.40 m³
Kąt nachylenia	20°
Wysokość budynku	5.78 m
Wymiary działki	22.80 x 26.10 m

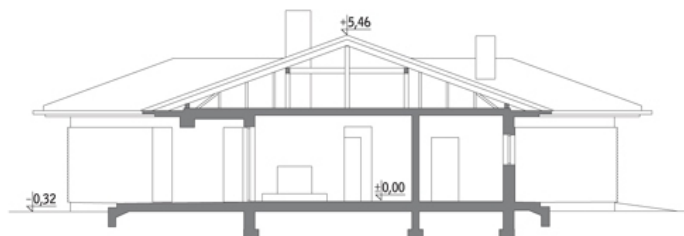
Opis projektu

Poniżej przedstawiamy zawarty w dokumentacji zakres zmian które mogą zostać wprowadzone (przez uprawnionego projektanta) bez dodatkowej zgody autora projektu. Wszystkie inne zmiany, nie ujęte na poniższej liście, które chcieliby Państwo wprowadzić, wymagają dodatkowej zgody autora projektu. Murator PROJEKTY pośredniczy w jej uzyskaniu.

Zgoda wydawana jest bezpłatnie, jest dołączana do zakupionego projektu lub wysyłana listem w terminie 3 dni roboczych od zgłoszenia.

W.M. MURATOR PROJEKT upoważnia projektantów, o kt&oa...

Przekrój



Rzuty

Parter 151.90 m²

przedsionek	3.40 m ²
łazienka	6.20 m ²
sypialnia	11.00 m ²
łazienka	3.60 m ²
garderoba	3.90 m ²
kotłownia	8.20 m ²
garaż	23.40 m ²
taras	0.00 m ²
spizarnia	2.90 m ²
kuchnia	10.10 m ²
pokój dzienny	36.40 m ²
hol	5.10 m ²
korytarz	5.00 m ²
pralnia	4.40 m ²
sypialnia	13.00 m ²
sypialnia	15.30 m ²