

Podstawowe informacje



Dane techniczne projektu

Całkowita powierzchnia	230.60 m²
Powierzchnia użytkowa	167.10 m²
Powierzchnia zabudowy	191.10 m²
Kubatura	1 080.60 m³
Kąt nachylenia	40°
Wysokość budynku	8.71 m
Wymiary działki	26.90 x 20.80 m

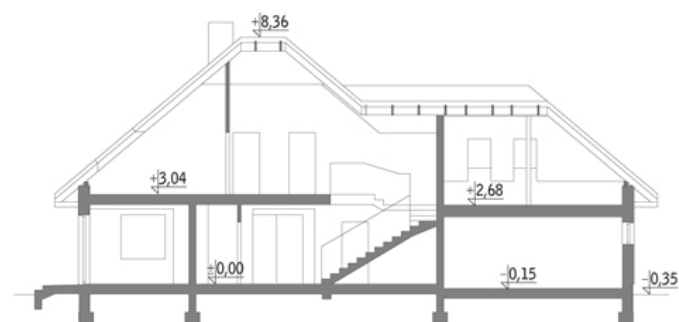


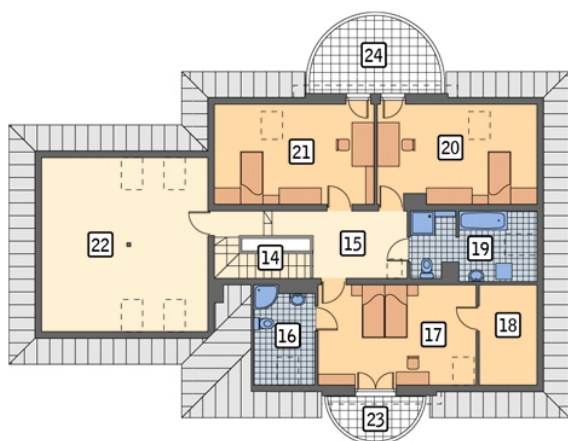
Opis projektu

Poniżej przedstawiamy zawarty w dokumentacji zakres zmian które mogą zostać wprowadzone (przez uprawnionego projektanta) bez dodatkowej zgody autora projektu. Wszystkie inne zmiany, nie ujęte na poniższej liście, które chcieliby Państwo wprowadzić, wymagają dodatkowej zgody autora projektu. Murator PROJEKTY pośredniczy w jej uzyskaniu. Zgoda wydawana jest bezpłatnie, jest dołączana do zakupionego projektu lub wysyłana listem w terminie 3 dni roboczych od zgłoszenia.

W.M. MURATOR PROJEKT upoważnia projektantów, o kt&oa...

Przekrój



Rzuty

Parter 142.60 m²

przedsiónek	7.60 m ²
garderoba	5.70 m ²
garaż	37.90 m ²
taras	0.00 m ²
taras	0.00 m ²
spizarnia	4.40 m ²
kuchnia	12.30 m ²
jadalnia	8.80 m ²
łazienka	3.40 m ²
pokój dzienny	31.90 m ²
hol	12.90 m ²
sypialnia	12.10 m ²
kotłownia	5.60 m ²


Poddasze 88 m²

schody	5.90 m ²
hol	9.60 m ²
łazienka	3.60 m ²
sypialnia	17.20 m ²
garderoba	1.20 m ²
łazienka	6.90 m ²
sypialnia	11.50 m ²
sypialnia	12.10 m ²
poddasze do zagospodarowania	20.00 m ²
balkon	0.00 m ²
balkon	0.00 m ²