

Podstawowe informacje



Dane techniczne projektu

Całkowita powierzchnia	187.60 m²
Powierzchnia użytkowa	146.70 m²
Powierzchnia zabudowy	158.70 m²
Kubatura	913.50 m³
Kąt nachylenia	40°
Wysokość budynku	8.26 m
Wymiary działki	24.50 x 20.80 m



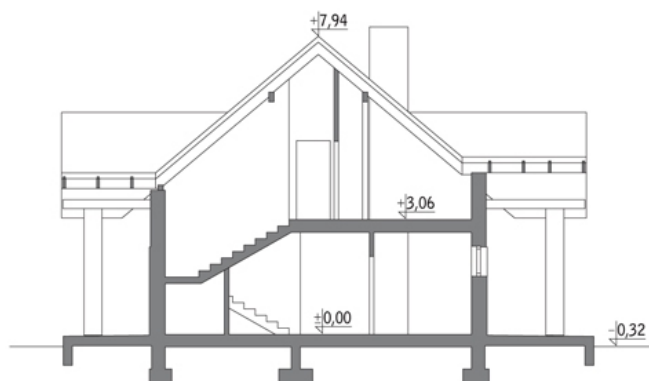
Opis projektu

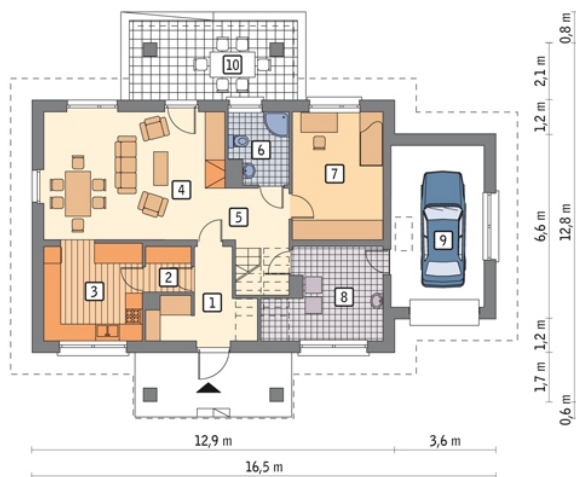
Poniżej przedstawiamy zawarty w dokumentacji zakres zmian które mogą zostać wprowadzone (przez uprawnionego projektanta) bez dodatkowej zgody autora projektu. Wszystkie inne zmiany, nie ujęte na poniższej liście, które chcieliby Państwo wprowadzić, wymagają dodatkowej zgody autora projektu. Murator PROJEKTY pośredniczy w jej uzyskaniu.

Zgoda wydawana jest bezpłatnie, jest dołączana do zakupionego projektu lub wysyłana listem w terminie 3 dni roboczych od zgłoszenia.

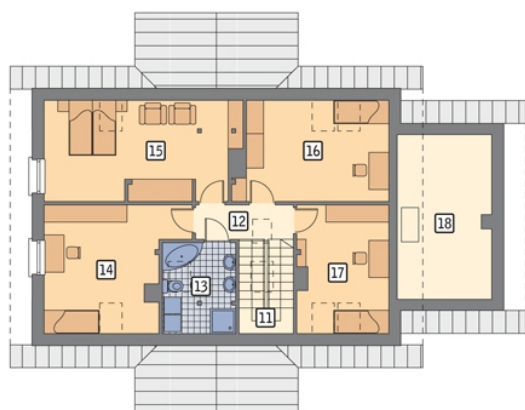
W.M. MURATOR PROJEKT upoważnia projektantów, o kt&oa...

Przekrój



Rzuty

Parter 107.20 m²

przedsionek	7.60 m ²
taras	0.00 m ²
spizarnia	2.50 m ²
kuchnia	11.90 m ²
pokój dzienny	29.00 m ²
korytarz	7.40 m ²
łazienka	5.00 m ²
sypialnia	14.40 m ²
kotłownia	10.50 m ²
garaż	18.90 m ²


Poddasze 80.40 m²

schody	6.10 m ²
korytarz	4.00 m ²
łazienka	5.40 m ²
sypialnia	14.70 m ²
sypialnia	16.10 m ²
sypialnia	11.90 m ²
sypialnia	10.70 m ²
schowek nad garażem	11.50 m ²