

Podstawowe informacje



Dane techniczne projektu

Całkowita powierzchnia	159.10 m²
Powierzchnia użytkowa	148.40 m²
Powierzchnia zabudowy	134.90 m²
Kubatura	739.70 m³
Kąt nachylenia	40°
Wysokość budynku	8.26 m
Wymiary działki	20.90 x 20.80 m

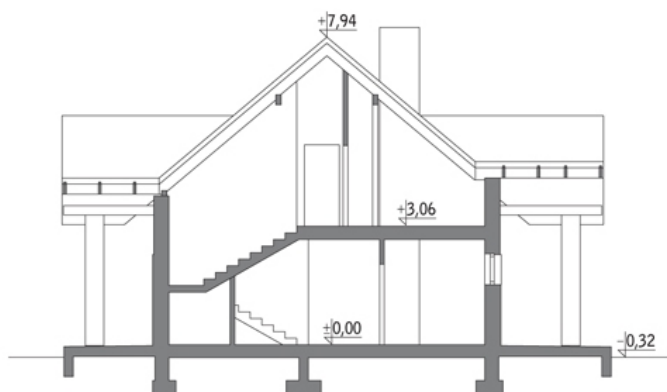


Opis projektu

Poniżej przedstawiamy zawarty w dokumentacji zakres zmian które mogą zostać wprowadzone (przez uprawnionego projektanta) bez dodatkowej zgody autora projektu. Wszystkie inne zmiany, nie ujęte na poniższej liście, które chcieliby Państwo wprowadzić, wymagają dodatkowej zgody autora projektu. Murator PROJEKTY pośredniczy w jej uzyskaniu. Zgoda wydawana jest bezpłatnie, jest dołączana do zakupionego projektu lub wysyłana listem w terminie 3 dni roboczych od zgłoszenia.

W.M. MURATOR PROJEKT upoważnia projektantów, o kt&oa...

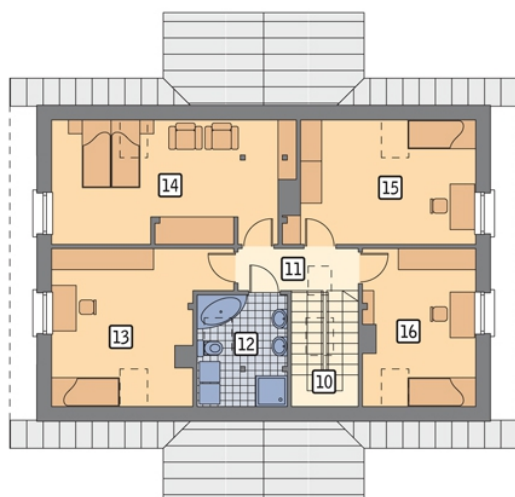
Przekrój



Rzuty

Parter 87.60 m²

przedsiónek	6.90 m ²
spizarnia	2.50 m ²
kuchnia	11.90 m ²
pokój dzienny	29.00 m ²
korytarz	7.10 m ²
łazienka	5.00 m ²
sypialnia	14.50 m ²
kotłownia	10.70 m ²
taras	0.00 m ²


Poddasze 71.50 m²

schody	6.10 m ²
korytarz	4.00 m ²
łazienka	6.10 m ²
sypialnia	14.90 m ²
sypialnia	16.90 m ²
sypialnia	12.80 m ²
sypialnia	10.70 m ²