

## Podstawowe informacje



## Dane techniczne projektu

<b>Całkowita powierzchnia</b>	<b>183.60 m<sup>2</sup></b>
<b>Powierzchnia użytkowa</b>	<b>161.40 m<sup>2</sup></b>
<b>Powierzchnia zabudowy</b>	<b>143.80 m<sup>2</sup></b>
<b>Kubatura</b>	<b>796.40 m<sup>3</sup></b>
<b>Kąt nachylenia</b>	<b>45°</b>
<b>Wysokość budynku</b>	<b>7.91 m</b>
<b>Wymiary działki</b>	<b>22.40 x 20.60 m</b>



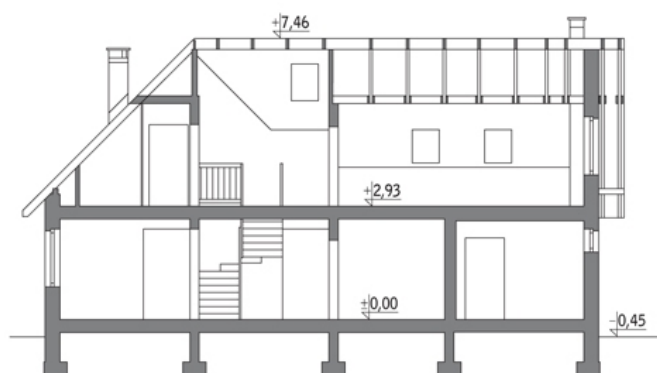
## Opis projektu

Poniżej przedstawiamy zawarty w dokumentacji zakres zmian które mogą zostać wprowadzone (przez uprawnionego projektanta) bez dodatkowej zgody autora projektu. Wszystkie inne zmiany, nie ujęte na poniższej liście, które chcieliby Państwo wprowadzić, wymagają dodatkowej zgody autora projektu. Murator PROJEKTY pośredniczy w jej uzyskaniu.

Zgoda wydawana jest bezpłatnie, jest dołączana do zakupionego projektu lub wysyłana listem w terminie 3 dni roboczych od zgłoszenia. Zmiany muszą być wprowadzone do projektu przez uprawnionego projektanta.

<...

## Przekrój



**Rzuty**

**Parter 107.60 m<sup>2</sup>**

przedsionek	4.50 m <sup>2</sup>
garaż	17.80 m <sup>2</sup>
taras	0.00 m <sup>2</sup>
korytarz	9.40 m <sup>2</sup>
spizarnia	1.60 m <sup>2</sup>
kuchnia + jadalnia	22.20 m <sup>2</sup>
pokój dzienny	29.20 m <sup>2</sup>
sypialnia	9.50 m <sup>2</sup>
łazienka	3.80 m <sup>2</sup>
garderoba	5.20 m <sup>2</sup>
kotłownia	4.40 m <sup>2</sup>


**Poddasze 76 m<sup>2</sup>**

schody	4.20 m <sup>2</sup>
korytarz	10.70 m <sup>2</sup>
łazienka	7.10 m <sup>2</sup>
gabinet	6.70 m <sup>2</sup>
garderoba	2.60 m <sup>2</sup>
sypialnia	18.20 m <sup>2</sup>
sypialnia	13.20 m <sup>2</sup>
sypialnia	13.30 m <sup>2</sup>