

Podstawowe informacje



Dane techniczne projektu

Całkowita powierzchnia	201.60 m²
Powierzchnia użytkowa	169.10 m²
Powierzchnia zabudowy	157.70 m²
Kubatura	1 039.70 m³
Kąt nachylenia	40°
Wysokość budynku	9.55 m
Wymiary działki	23.60 x 19.20 m

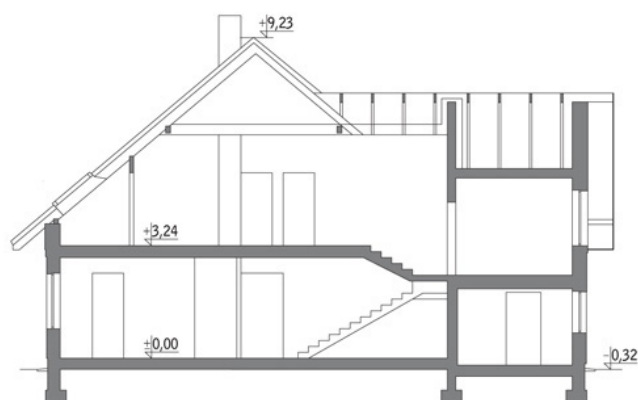


Opis projektu

Poniżej przedstawiamy zawarty w dokumentacji zakres zmian które mogą zostać wprowadzone (przez uprawnionego projektanta) bez dodatkowej zgody autora projektu. Wszystkie inne zmiany, nie ujęte na poniższej liście, które chcieliby Państwo wprowadzić, wymagają dodatkowej zgody autora projektu. Murator PROJEKTY pośredniczy w jej uzyskaniu. Zgoda wydawana jest bezpłatnie, jest dołączana do zakupionego projektu lub wysyłana listem w terminie 3 dni roboczych od zgłoszenia.

W.M. MURATOR PROJEKT upoważnia projektantów, o kt&oa...

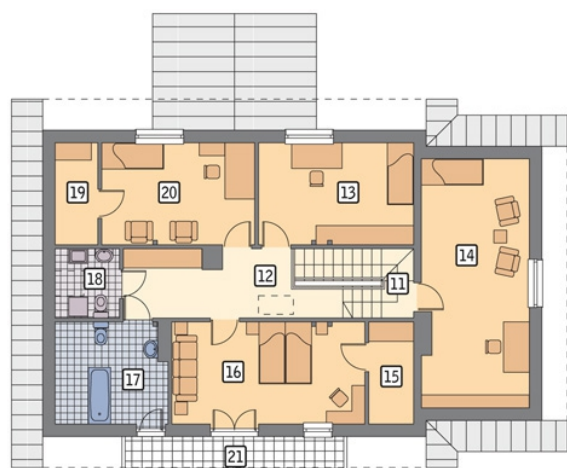
Przekrój



Rzuty

Parter 108 m²

przedsionek	4.90 m ²
taras	0.00 m ²
spizarnia	2.70 m ²
kuchnia	10.80 m ²
pokój dzienny	31.70 m ²
gabinet	11.70 m ²
hol	11.30 m ²
łazienka	2.40 m ²
kotłownia	7.60 m ²
garaż	24.90 m ²


Poddasze 93.60 m²

schody	6.50 m ²
hol	12.10 m ²
sypialnia	12.90 m ²
sypialnia	17.40 m ²
garderoba	2.40 m ²
sypialnia	18.50 m ²
łazienka	6.70 m ²
pralnia	1.60 m ²
garderoba	0.90 m ²
sypialnia	14.60 m ²
balkon	0.00 m ²