

Podstawowe informacje

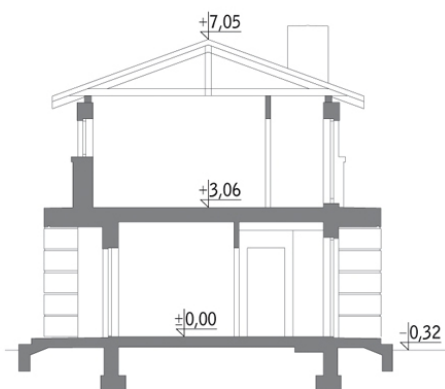
Dane techniczne projektu

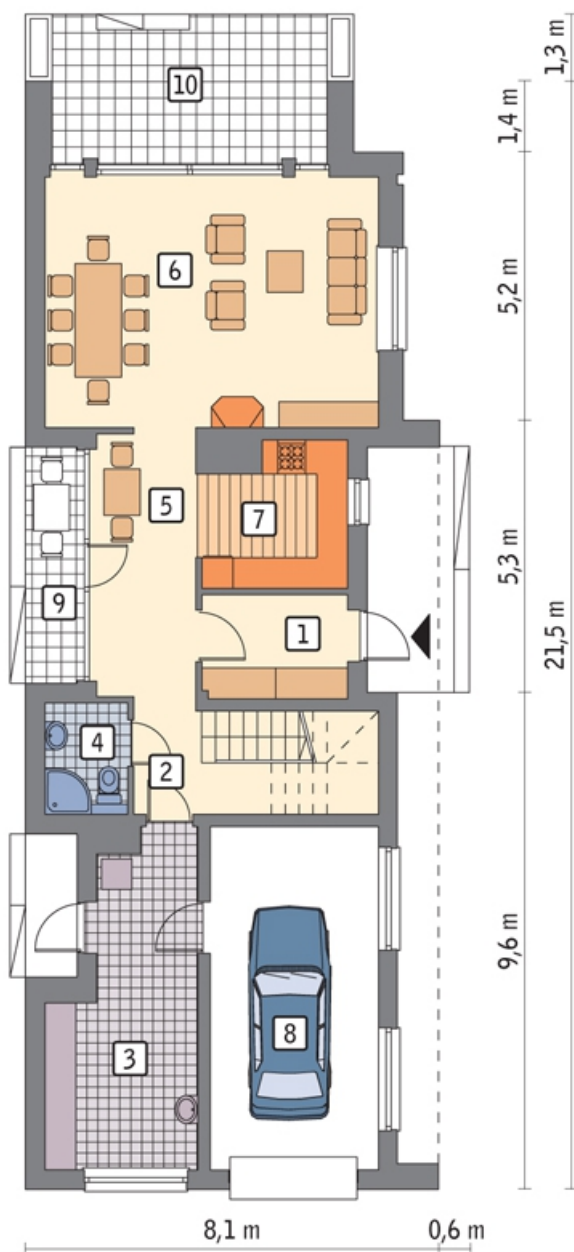
Całkowita powierzchnia	99.60 m²
Powierzchnia użytkowa	140.10 m²
Powierzchnia zabudowy	166.20 m²
Kubatura	811.30 m³
Kąt nachylenia	20°
Wysokość budynku	7.37 m
Wymiary działki	14.50 x 29.50 m


Opis projektu

Poniżej przedstawiamy zawarty w dokumentacji zakres zmian które mogą zostać wprowadzone (przez uprawnionego projektanta) bez dodatkowej zgody autora projektu. Wszystkie inne zmiany, nie ujęte na poniższej liście, które chcieliby Państwo wprowadzić, wymagają dodatkowej zgody autora projektu. Murator PROJEKTY pośredniczy w jej uzyskaniu. Zgoda wydawana jest bezpłatnie, jest dołączana do zakupionego projektu lub wysyłana listem w terminie 3 dni roboczych od zgłoszenia.

W.M. MURATOR PROJEKT upoważnia projektantów, o kt&oa...

Przekrój


Rzuty

Parter 99.60 m²

przedsionek	5.50 m ²
taras	0.00 m ²
korytarz	6.00 m ²
kotłownia	15.60 m ²
łazienka	3.30 m ²
hol	9.60 m ²
pokój dzienny	31.10 m ²
kuchnia	7.20 m ²
garaż	21.30 m ²
taras	0.00 m ²