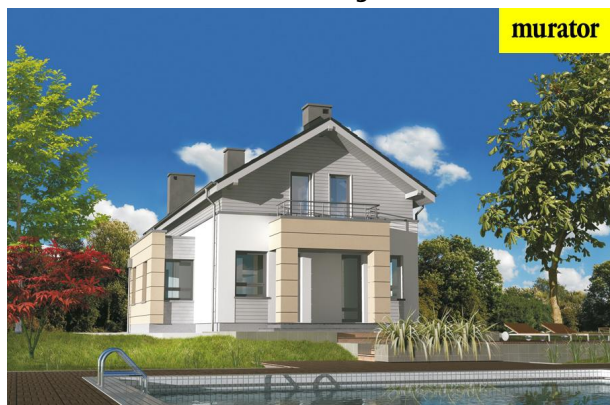
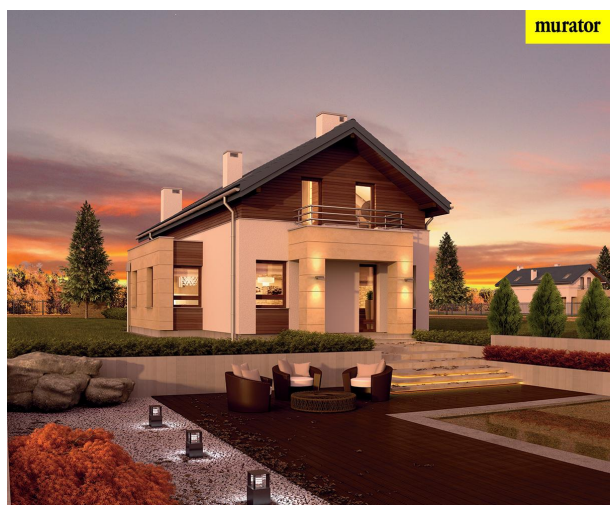


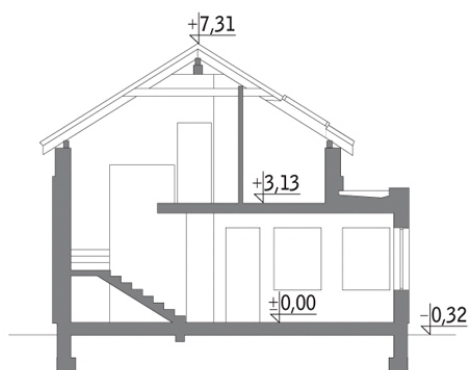
Podstawowe informacje

Dane techniczne projektu

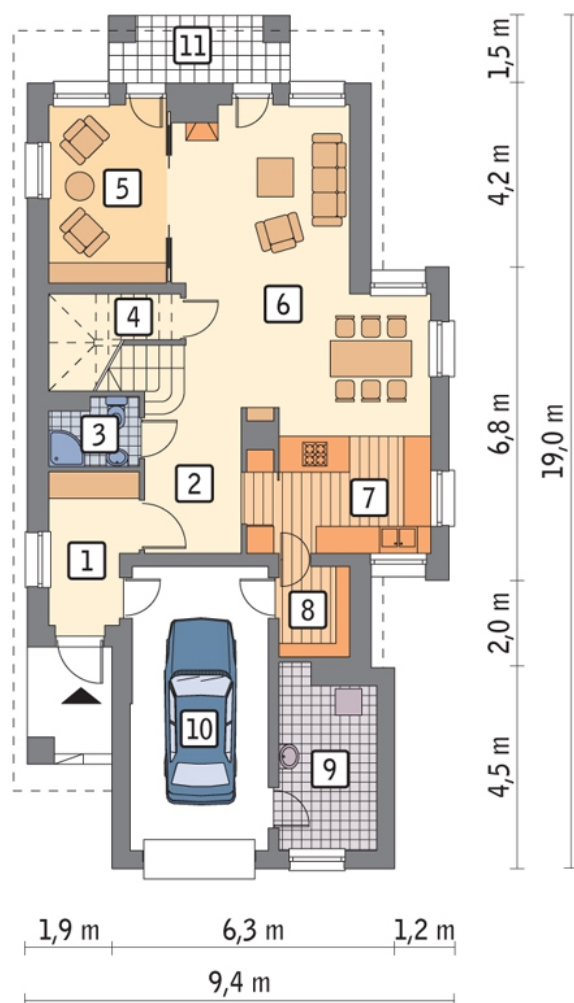
Całkowita powierzchnia	175.80 m ²
Powierzchnia użytkowa	148.70 m ²
Powierzchnia zabudowy	148.30 m ²
Kubatura	846.40 m ³
Kąt nachylenia	32°
Wysokość budynku	7.63 m
Wymiary działki	17.40 x 27 m


Opis projektu

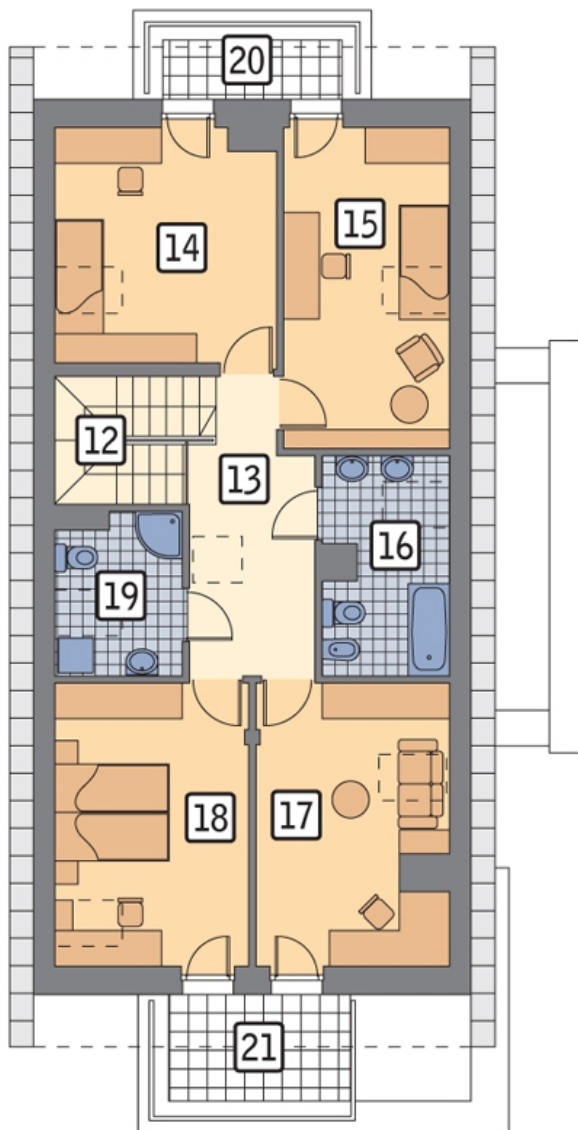
Poniżej przedstawiamy zawarty w dokumentacji zakres zmian które mogą zostać wprowadzone (przez uprawnionego projektanta) bez dodatkowej zgody autora projektu. Wszystkie inne zmiany, nie ujęte na poniższej liście, które chcieliby Państwo wprowadzić, wymagają dodatkowej zgody autora projektu. Murator PROJEKTY pośredniczy w jej uzyskaniu.

Zgoda wydawana jest bezpłatnie, jest dołączana do zakupionego projektu lub wysyłana listem w terminie 3 dni roboczych od zgłoszenia. W.M. MURATOR PROJEKT upoważnia projektantów, o których mowa powyżej do dokonywania przez...

Przekrój


Rzuty

Parter 100.10 m²

przedsionek	5.90 m ²
garaż	19.00 m ²
taras	0.00 m ²
hol	6.90 m ²
łazienka	2.80 m ²
schowek	1.90 m ²
gabinet	10.10 m ²
pokój dzienny	32.20 m ²
kuchnia	10.10 m ²
spizarnia	3.10 m ²
kotłownia	8.10 m ²



Poddasze 75.70 m²

schody	5.00 m ²
korytarz	9.20 m ²
sypialnia	12.70 m ²
sypialnia	12.20 m ²
łazienka	5.80 m ²
sypialnia	13.00 m ²
sypialnia	13.30 m ²
łazienka	4.50 m ²
taras	0.00 m ²
taras	0.00 m ²