

Podstawowe informacje



Dane techniczne projektu

Całkowita powierzchnia	203 m²
Powierzchnia użytkowa	155.60 m²
Powierzchnia zabudowy	168.40 m²
Kubatura	978.50 m³
Kąt nachylenia	40°
Wysokość budynku	8.83 m
Wymiary działki	20.70 x 22.80 m

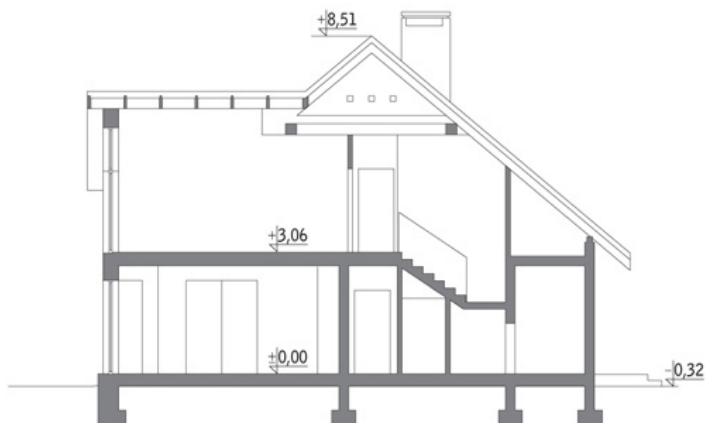
Opis projektu

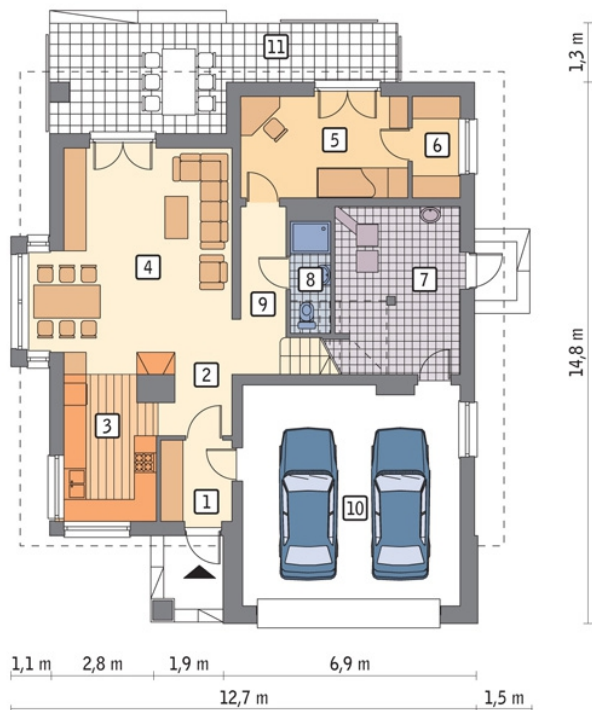
Poniżej przedstawiamy zawarty w dokumentacji zakres zmian które mogą zostać wprowadzone (przez uprawnionego projektanta) bez dodatkowej zgody autora projektu. Wszystkie inne zmiany, nie ujęte na poniższej liście, które chcieliby Państwo wprowadzić, wymagają dodatkowej zgody autora projektu. Murator PROJEKTY pośredniczy w jej uzyskaniu.

Zgoda wydawana jest bezpłatnie, jest dołączana do zakupionego projektu lub wysyłana listem w terminie 3 dni roboczych od zgłoszenia.

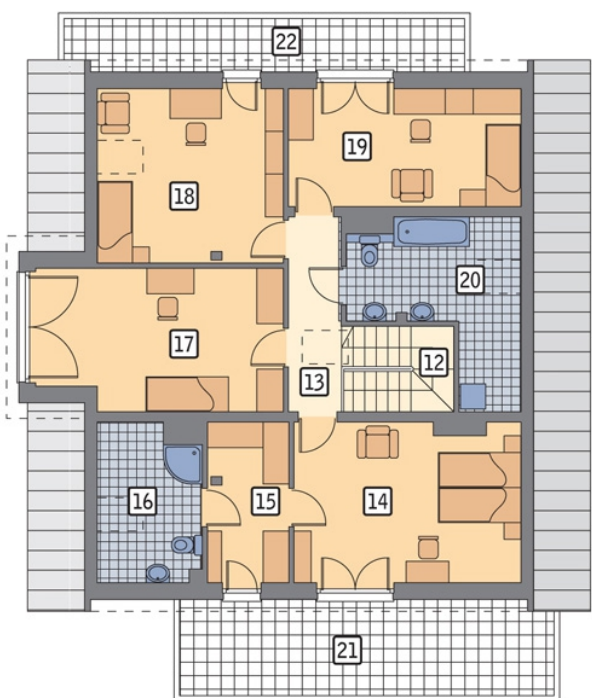
W.M. MURATOR PROJEKT upoważnia projektantów, o kt&oa...

Przekrój



Rzuty

Parter 117.60 m²

przedsionek	4.10 m ²
garaż	35.00 m ²
taras	0.00 m ²
hol	2.60 m ²
kuchnia	9.00 m ²
pokój dzienny	30.50 m ²
sypialnia	12.30 m ²
garderoba	3.40 m ²
kotłownia	12.40 m ²
łazienka	3.00 m ²
korytarz	5.30 m ²


Poddasze 85.40 m²

schody	5.10 m ²
korytarz	5.40 m ²
sypialnia	14.90 m ²
garderoba	7.00 m ²
łazienka	4.00 m ²
sypialnia	17.90 m ²
sypialnia	12.60 m ²
sypialnia	11.40 m ²
łazienka	7.10 m ²
taras	0.00 m ²
balkon	0.00 m ²