

Podstawowe informacje

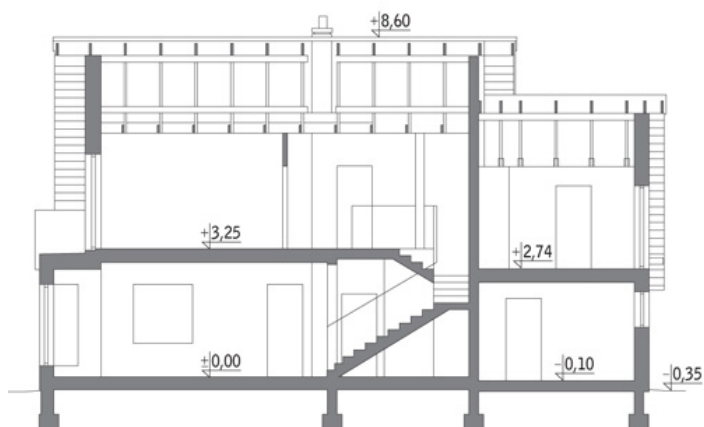
Dane techniczne projektu

Całkowita powierzchnia	201.30 m²
Powierzchnia użytkowa	169.90 m²
Powierzchnia zabudowy	161.10 m²
Kubatura	953.30 m³
Kąt nachylenia	40°
Wysokość budynku	8.95 m
Wymiary działki	23.60 x 19.20 m


Opis projektu

Poniżej przedstawiamy zawarty w dokumentacji zakres zmian które mogą zostać wprowadzone (przez uprawnionego projektanta) bez dodatkowej zgody autora projektu. Wszystkie inne zmiany, nie ujęte na poniższej liście, które chcieliby Państwo wprowadzić, wymagają dodatkowej zgody autora projektu. Murator PROJEKTY pośredniczy w jej uzyskaniu. Zgoda wydawana jest bezpłatnie, jest dołączana do zakupionego projektu lub wysyłana listem w terminie 3 dni roboczych od zgłoszenia.

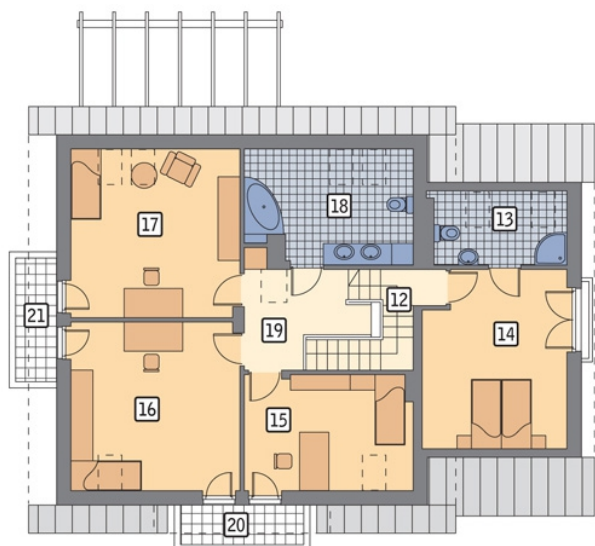
W.M. MURATOR PROJEKT upoważnia projektantów, o kt&oa...

Przekrój


Rzuty

Parter 109.30 m²

przedsionek	4.40 m ²
garaż	23.60 m ²
taras	0.00 m ²
kuchnia	10.10 m ²
pokój dzienny	37.40 m ²
sypialnia	10.10 m ²
kotłownia	7.80 m ²
łazienka	2.60 m ²
korytarz	3.80 m ²
spizarnia	4.70 m ²
garderoba	4.80 m ²


Poddasze 92 m²

schody	4.90 m ²
łazienka	7.60 m ²
sypialnia	18.60 m ²
sypialnia	11.10 m ²
sypialnia	17.70 m ²
sypialnia	16.10 m ²
łazienka	8.60 m ²
korytarz	7.40 m ²
balkon	0.00 m ²
balkon	0.00 m ²