

Podstawowe informacje



Dane techniczne projektu

Całkowita powierzchnia	178.30 m²
Powierzchnia użytkowa	149 m²
Powierzchnia zabudowy	126.70 m²
Kubatura	798 m³
Kąt nachylenia	40°
Wysokość budynku	8.45 m
Wymiary działki	19.90 x 20.50 m

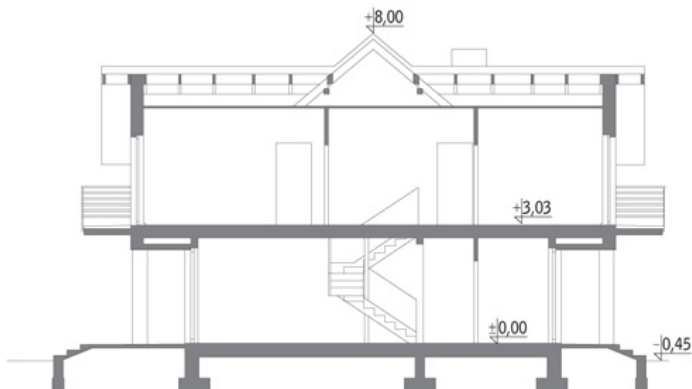
Opis projektu

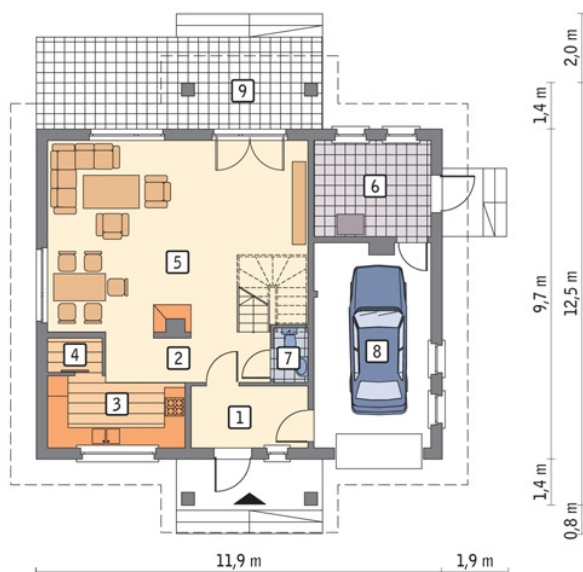
Poniżej przedstawiamy zawarty w dokumentacji zakres zmian które mogą zostać wprowadzone (przez uprawnionego projektanta) bez dodatkowej zgody autora projektu. Wszystkie inne zmiany, nie ujęte na poniższej liście, które chcieliby Państwo wprowadzić, wymagają dodatkowej zgody autora projektu. Murator PROJEKTY pośredniczy w jej uzyskaniu.

Zgoda wydawana jest bezpłatnie, jest dołączana do zakupionego projektu lub wysyłana listem w terminie 3 dni roboczych od zgłoszenia. Zmiany muszą być wprowadzone do projektu przez uprawnionego projektanta.

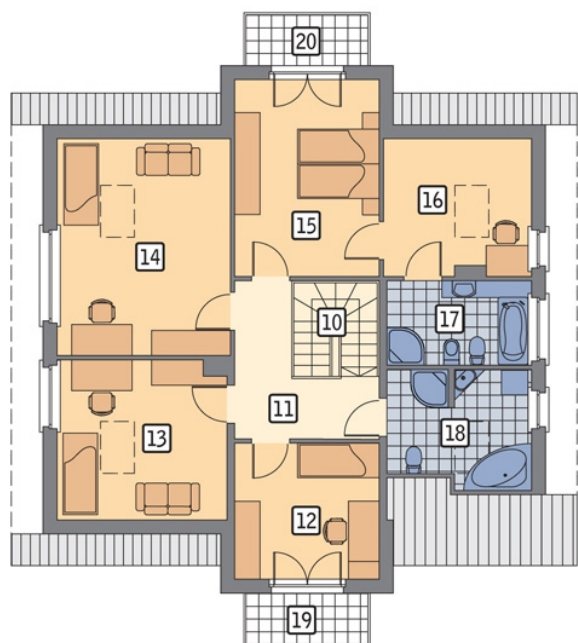
<...

Przekrój



Rzuty

Parter 93.60 m²

przedsionek	6.10 m ²
korytarz	9.30 m ²
kuchnia	8.00 m ²
spizarnia	1.60 m ²
pokój dzienny	37.70 m ²
kotłownia	9.50 m ²
wc	1.60 m ²
garaż	19.80 m ²
taras	0.00 m ²


Poddasze 84.70 m²

schody	4.60 m ²
korytarz	8.20 m ²
sypialnia	10.90 m ²
sypialnia	9.50 m ²
sypialnia	15.40 m ²
sypialnia	15.80 m ²
garderoba	6.40 m ²
łazienka	6.80 m ²
łazienka	7.10 m ²
balkon	0.00 m ²
balkon	0.00 m ²