

Podstawowe informacje



Dane techniczne projektu

Całkowita powierzchnia	147.50 m ²
Powierzchnia użytkowa	116.90 m ²
Powierzchnia zabudowy	205.80 m ²
Kubatura	821.80 m ³
Kąt nachylenia	25°
Wysokość budynku	6.37 m
Wymiary działki	24.80 x 23.30 m

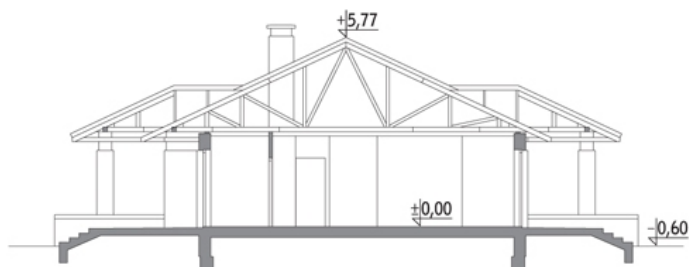


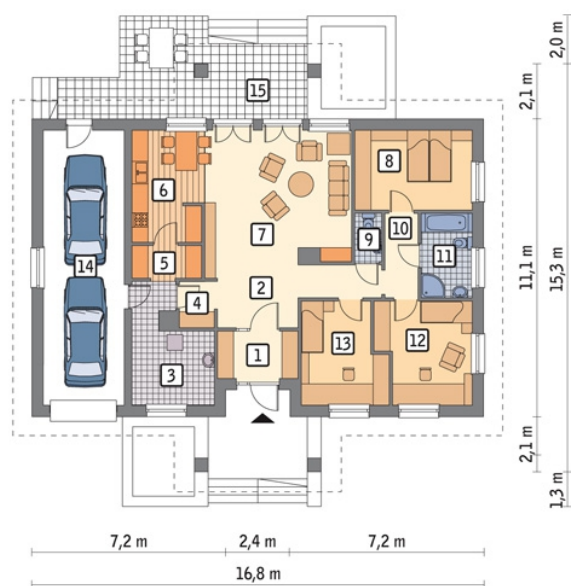
Opis projektu

Poniżej przedstawiamy zawarty w dokumentacji zakres zmian które mogą zostać wprowadzone (przez uprawnionego projektanta) bez dodatkowej zgody autora projektu. Wszystkie inne zmiany, nie ujęte na poniższej liście, które chcieliby Państwo wprowadzić, wymagają dodatkowej zgody autora projektu. Murator PROJEKTY pośredniczy w jej uzyskaniu.

Zgoda wydawana jest bezpłatnie, jest dołączana do zakupionego projektu lub wysyłana listem w terminie 3 dni roboczych od zgłoszenia. W.M. MURATOR PROJEKT upoważnia projektantów, o których mowa powyżej do dokonywania przez...

Przekrój



Rzuty

Parter 147.50 m²

przedsionek	5.20 m ²
korytarz	7.40 m ²
łazienka	5.80 m ²
sypialnia	12.60 m ²
sypialnia	11.10 m ²
garaż	30.60 m ²
taras	0.00 m ²
hol	5.10 m ²
kotłownia (z pralnią)	10.80 m ²
garderoba	2.20 m ²
spizarnia	3.10 m ²
kuchnia	10.60 m ²
pokój dzienny	28.50 m ²
sypialnia	12.80 m ²
wc	1.70 m ²