

Podstawowe informacje



Dane techniczne projektu

Całkowita powierzchnia	204.10 m²
Powierzchnia użytkowa	157.70 m²
Powierzchnia zabudowy	159.50 m²
Kubatura	967.80 m³
Kąt nachylenia	42°
Wysokość budynku	8.20 m
Wymiary działki	22.60 x 21.10 m

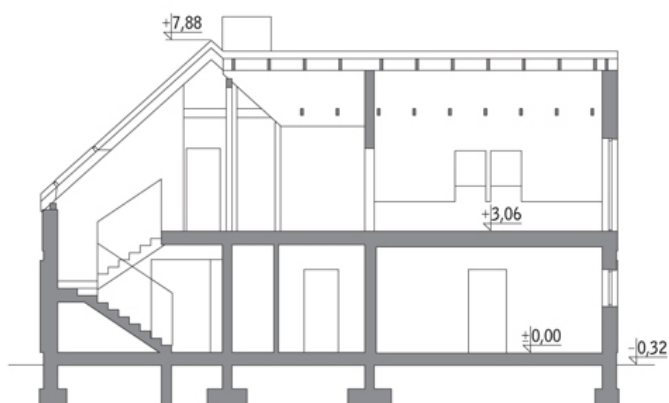


Opis projektu

Poniżej przedstawiamy zawarty w dokumentacji zakres zmian które mogą zostać wprowadzone (przez uprawnionego projektanta) bez dodatkowej zgody autora projektu. Wszystkie inne zmiany, nie ujęte na poniższej liście, które chcieliby Państwo wprowadzić, wymagają dodatkowej zgody autora projektu. Murator PROJEKTY pośredniczy w jej uzyskaniu. Zgoda wydawana jest bezpłatnie, jest dołączana do zakupionego projektu lub wysyłana listem w terminie 3 dni roboczych od zgłoszenia.

W.M. MURATOR PROJEKT upoważnia projektantów, o kt&oa...

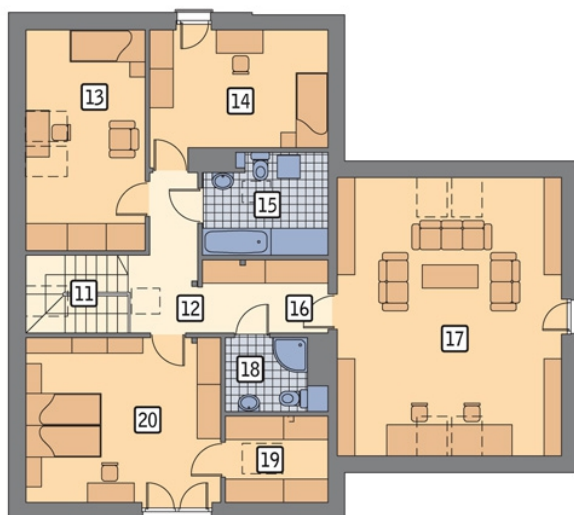
Przekrój



Rzuty

Parter 109.30 m²

przedsionek	4.20 m ²
taras	0.00 m ²
hol	2.70 m ²
sypialnia	11.50 m ²
pokój dzienny	30.60 m ²
kuchnia	9.10 m ²
spizarnia	2.30 m ²
łazienka	2.50 m ²
kotłownia	5.80 m ²
garaż	40.60 m ²


Poddasze 94.80 m²

schody	5.10 m ²
korytarz	6.00 m ²
sypialnia	10.60 m ²
sypialnia	10.70 m ²
łazienka	5.60 m ²
korytarz	5.90 m ²
pokój hobby	27.60 m ²
łazienka	3.90 m ²
garderoba	3.30 m ²
sypialnia	16.10 m ²