

Podstawowe informacje



Dane techniczne projektu

| | |
|-------------------------------|-----------------------------|
| Całkowita powierzchnia | 185.80 m² |
| Powierzchnia użytkowa | 146.40 m² |
| Powierzchnia zabudowy | 164.30 m² |
| Kubatura | 880.80 m³ |
| Kąt nachylenia | 40° |
| Wysokość budynku | 8.79 m |
| Wymiary działki | 18.60 x 26 m |

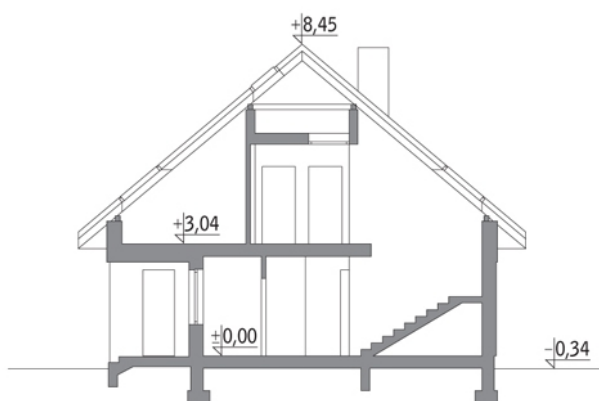


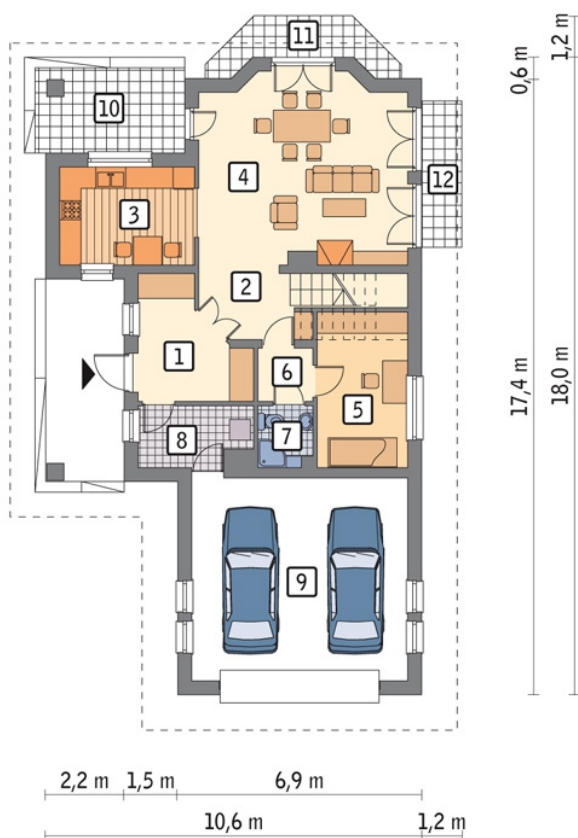
Opis projektu

Poniżej przedstawiamy zawarty w dokumentacji zakres zmian które mogą zostać wprowadzone (przez uprawnionego projektanta) bez dodatkowej zgody autora projektu. Wszystkie inne zmiany, nie ujęte na poniższej liście, które chcieliby Państwo wprowadzić, wymagają dodatkowej zgody autora projektu. Murator PROJEKTY pośredniczy w jej uzyskaniu. Zgoda wydawana jest bezpłatnie, jest dołączana do zakupionego projektu lub wysyłana listem w terminie 3 dni roboczych od zgłoszenia.

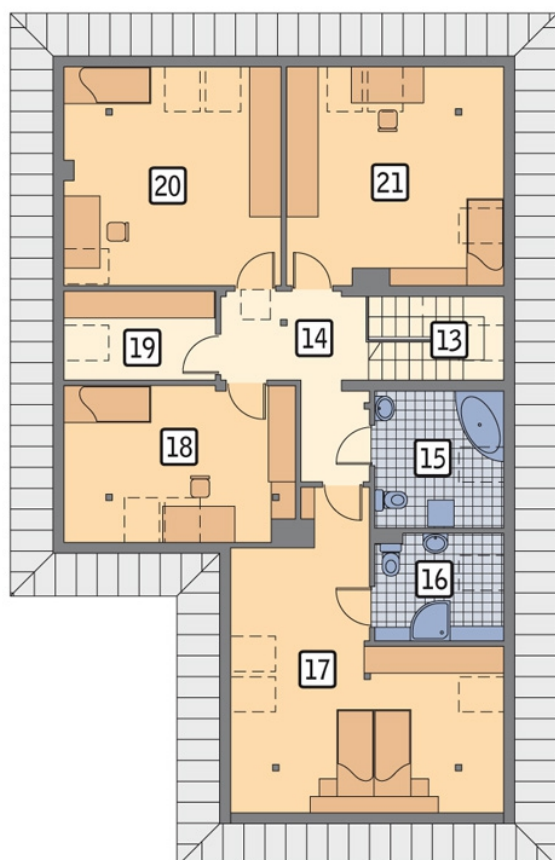
W.M. MURATOR PROJEKT upoważnia projektantów, o kt&oa...

Przekrój



Rzuty

Parter 107.70 m²

| | |
|---------------|----------------------|
| przedsionek | 8.60 m ² |
| taras | 0.00 m ² |
| taras | 0.00 m ² |
| taras | 0.00 m ² |
| hol | 4.70 m ² |
| kuchnia | 10.20 m ² |
| pokój dzienny | 30.20 m ² |
| sypialnia | 9.90 m ² |
| korytarz | 2.20 m ² |
| łazienka | 2.50 m ² |
| kotłownia | 5.10 m ² |
| garaż | 34.30 m ² |


Poddasze 78.10 m²

| | |
|-----------|----------------------|
| schody | 5.70 m ² |
| korytarz | 9.40 m ² |
| łazienka | 4.90 m ² |
| łazienka | 3.70 m ² |
| sypialnia | 15.10 m ² |
| sypialnia | 9.00 m ² |
| garderoba | 4.10 m ² |
| sypialnia | 13.30 m ² |
| sypialnia | 12.90 m ² |