

Podstawowe informacje



Dane techniczne projektu

Całkowita powierzchnia	134.80 m²
Powierzchnia użytkowa	107.60 m²
Powierzchnia zabudowy	185.30 m²
Kubatura	892.80 m³
Kąt nachylenia	25°
Wysokość budynku	6.22 m
Wymiary działki	19.10 x 25.50 m

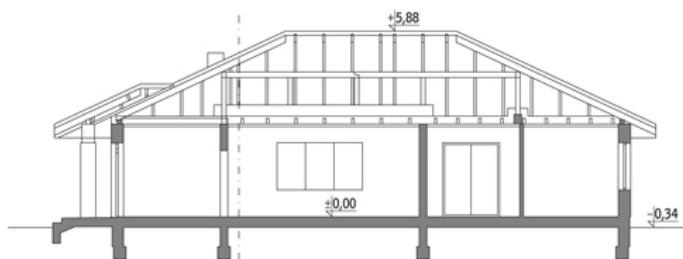


Opis projektu

Poniżej przedstawiamy zawarty w dokumentacji zakres zmian które mogą zostać wprowadzone (przez uprawnionego projektanta) bez dodatkowej zgody autora projektu. Wszystkie inne zmiany, nie ujęte na poniższej liście, które chcieliby Państwo wprowadzić, wymagają dodatkowej zgody autora projektu. Murator PROJEKTY pośredniczy w jej uzyskaniu. Zgoda wydawana jest bezpłatnie, jest dołączana do zakupionego projektu lub wysyłana listem w terminie 3 dni roboczych od zgłoszenia.

W.M. MURATOR PROJEKT upoważnia projektantów, o kt&oa...

Przekrój



Rzuty**Parter 134.80 m²**

przedsionek	5.70 m ²
sypialnia	14.10 m ²
łazienka	6.20 m ²
kotłownia	8.40 m ²
wc	1.50 m ²
garaż	18.80 m ²
taras	0.00 m ²
hol	1.90 m ²
kuchnia	10.00 m ²
spizarnia	3.10 m ²
pokój dzienny	31.80 m ²
korytarz	5.40 m ²
korytarz	3.50 m ²
sypialnia	10.10 m ²
sypialnia	14.30 m ²