

Podstawowe informacje



Dane techniczne projektu

Całkowita powierzchnia	159.30 m²
Powierzchnia użytkowa	127.30 m²
Powierzchnia zabudowy	178.60 m²
Kubatura	817.60 m³
Kąt nachylenia	30°
Wysokość budynku	7 m
Wymiary działki	19.40 x 25.30 m

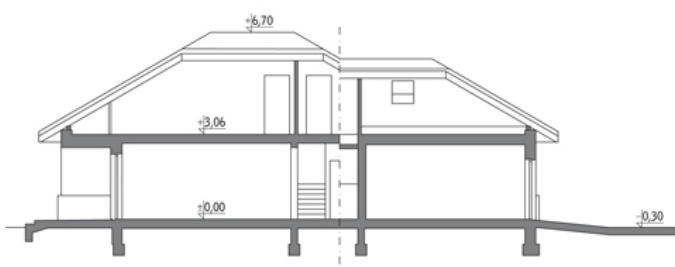


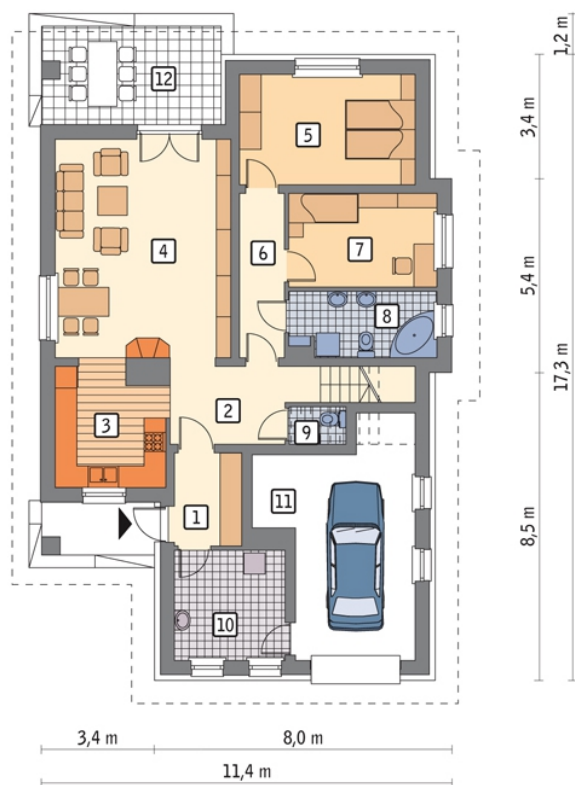
Opis projektu

Poniżej przedstawiamy zawarty w dokumentacji zakres zmian które mogą zostać wprowadzone (przez uprawnionego projektanta) bez dodatkowej zgody autora projektu. Wszystkie inne zmiany, nie ujęte na poniższej liście, które chcieliby Państwo wprowadzić, wymagają dodatkowej zgody autora projektu. Murator PROJEKTY pośredniczy w jej uzyskaniu. Zgoda wydawana jest bezpłatnie, jest dołączana do zakupionego projektu lub wysyłana listem w terminie 3 dni roboczych od zgłoszenia.

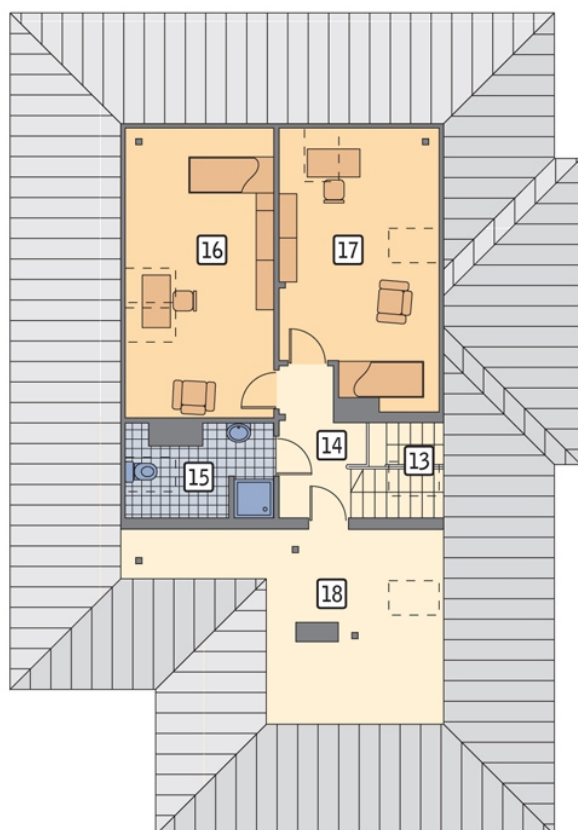
W.M. MURATOR PROJEKT upoważnia projektantów, o kt&oa...

Przekrój



Rzuty

Parter 120.10 m²

przedsionek	4.70 m ²
kotłownia	9.20 m ²
garaż	21.20 m ²
taras	0.00 m ²
hol	7.70 m ²
kuchnia	9.50 m ²
pokój dzienny	29.10 m ²
sypialnia	14.60 m ²
korytarz	5.50 m ²
sypialnia	10.40 m ²
łazienka	7.10 m ²
wc	1.10 m ²


Poddasze 39.20 m²

schody	6.40 m ²
korytarz	4.70 m ²
łazienka	3.60 m ²
sypialnia	11.80 m ²
sypialnia	11.10 m ²
poddasze do zagospodarowania	1.60 m ²