

Podstawowe informacje



Dane techniczne projektu

Całkowita powierzchnia	173.90 m²
Powierzchnia użytkowa	150.90 m²
Powierzchnia zabudowy	123.30 m²
Kubatura	836.90 m³
Kąt nachylenia	40°
Wysokość budynku	8.86 m
Wymiary działki	20.30 x 20.30 m



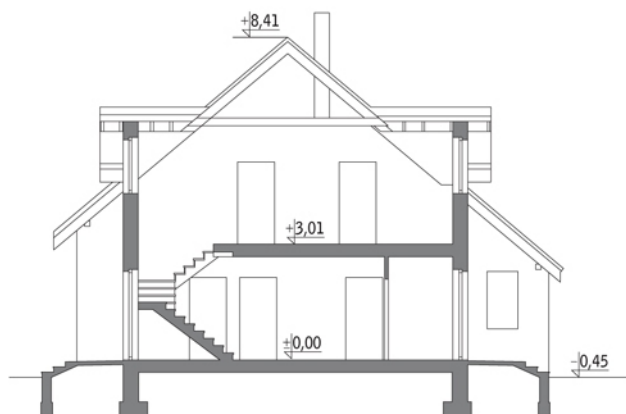
Opis projektu

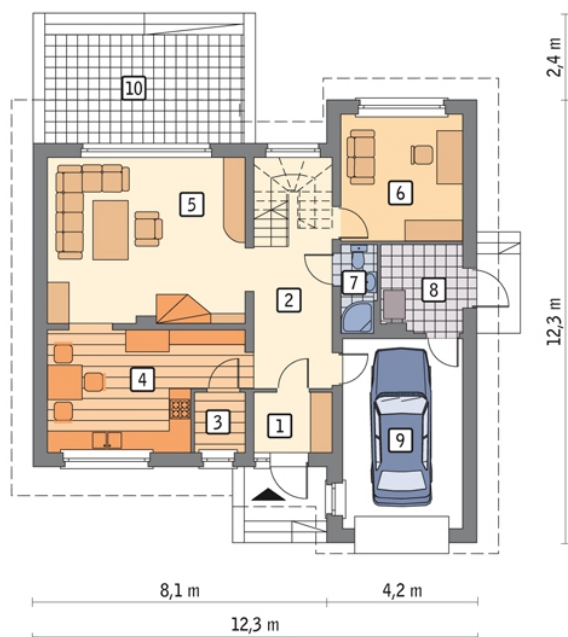
Poniżej przedstawiamy zawarty w dokumentacji zakres zmian które mogą zostać wprowadzone (przez uprawnionego projektanta) bez dodatkowej zgody autora projektu. Wszystkie inne zmiany, nie ujęte na poniższej liście, które chcieliby Państwo wprowadzić, wymagają dodatkowej zgody autora projektu. Murator PROJEKTY pośredniczy w jej uzyskaniu.

Zgoda wydawana jest bezpłatnie, jest dołączana do zakupionego projektu lub wysyłana listem w terminie 3 dni roboczych od zgłoszenia. Zmiany muszą być wprowadzone do projektu przez uprawnionego projektanta.

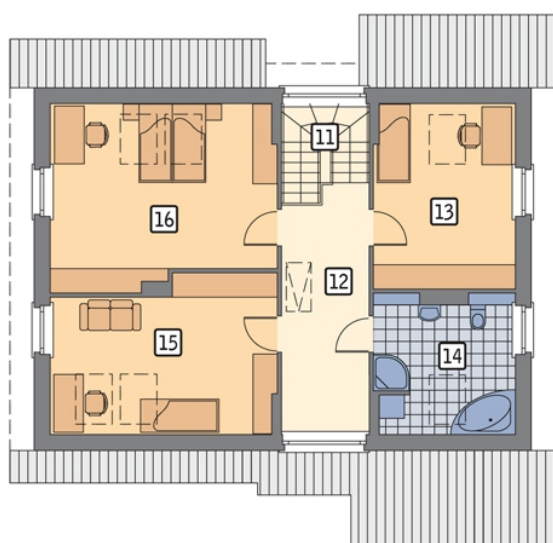
<...

Przekrój



Rzuty

Parter 95.00 m²

przedsionek	3.60 m ²
taras	0.00 m ²
hol	11.60 m ²
spizarnia	2.30 m ²
kuchnia	15.70 m ²
pokój dzienny	24.70 m ²
sypialnia	11.70 m ²
łazienka	2.40 m ²
kotłownia	5.30 m ²
garaż	17.70 m ²


Poddasze 78.90 m²

schody	4.70 m ²
korytarz	12.90 m ²
sypialnia	14.60 m ²
łazienka	9.50 m ²
sypialnia	17.00 m ²
sypialnia	20.20 m ²