

Podstawowe informacje



Dane techniczne projektu

Całkowita powierzchnia	149.20 m²
Powierzchnia użytkowa	116.20 m²
Powierzchnia zabudowy	193.10 m²
Kubatura	372 m³
Kąt nachylenia	22°
Wysokość budynku	5.47 m
Wymiary działki	21.70 x 25.20 m

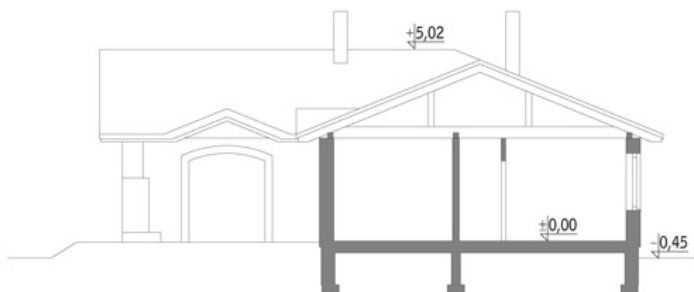
Opis projektu

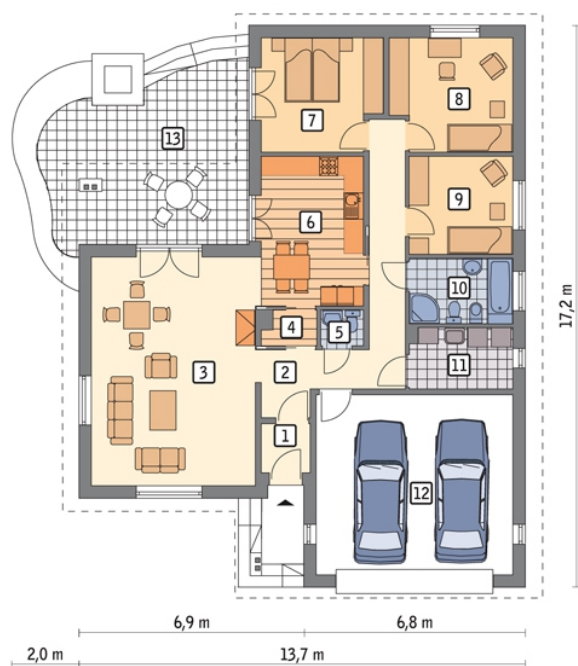
Poniżej przedstawiamy zawarty w dokumentacji zakres zmian które mogą zostać wprowadzone (przez uprawnionego projektanta) bez dodatkowej zgody autora projektu. Wszystkie inne zmiany, nie ujęte na poniższej liście, które chcieliby Państwo wprowadzić, wymagają dodatkowej zgody autora projektu. Murator S.A. pośredniczy w jej uzyskaniu.

Zgoda wydawana jest bezpłatnie, jest dołączana do zakupionego projektu lub wysyłana listem w terminie 3 dni roboczych od zgłoszenia. Zmiany muszą być wprowadzone do projektu przez uprawnionego projektanta.

Dopus...

Przekrój



Rzuty

Parter 149.20 m²

przedsionek	2.30 m ²
łazienka	6.30 m ²
kotłownia (z pralnią)	5.80 m ²
garaż	33.00 m ²
taras	0.00 m ²
hol	14.50 m ²
pokój dzienny	35.00 m ²
spizarnia	1.60 m ²
wc	1.50 m ²
kuchnia	14.60 m ²
sypialnia	12.60 m ²
sypialnia	12.50 m ²
sypialnia	9.50 m ²