

Podstawowe informacje



Dane techniczne projektu

Całkowita powierzchnia	141.50 m ²
Powierzchnia użytkowa	116.30 m ²
Powierzchnia zabudowy	113.90 m ²
Kubatura	620.30 m ³
Kąt nachylenia	45°
Wysokość budynku	7.38 m
Wymiary działki	21.10 x 18.60 m



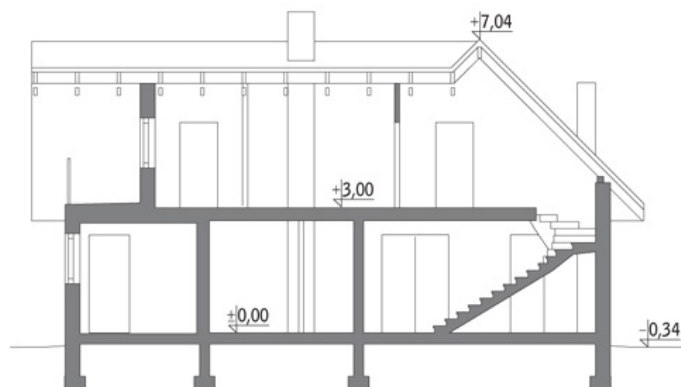
Opis projektu

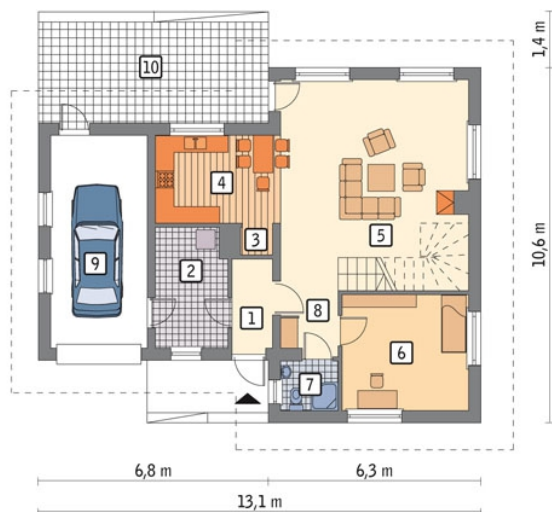
Poniżej przedstawiamy zawarty w dokumentacji zakres zmian które mogą zostać wprowadzone (przez uprawnionego projektanta) bez dodatkowej zgody autora projektu. Wszystkie inne zmiany, nie ujęte na poniższej liście, które chcieliby Państwo wprowadzić, wymagają dodatkowej zgody autora projektu. Murator PROJEKTY pośredniczy w jej uzyskaniu.

Zgoda wydawana jest bezpłatnie, jest dołączana do zakupionego projektu lub wysyłana listem w terminie 3 dni roboczych od zgłoszenia. Zmiany muszą być wprowadzone do projektu przez uprawnionego projektanta.

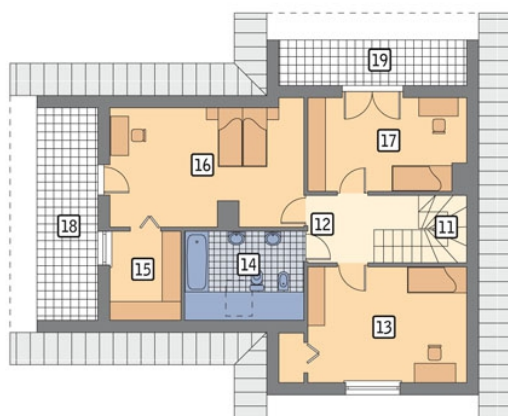
BIRYŁO ARCHITE...

Przekrój



Rzuty

Parter 89.10 m²

przedsionek	3.10 m ²
taras	0.00 m ²
kotłownia	7.30 m ²
spizarnia	0.70 m ²
kuchnia	9.60 m ²
pokój dzienny	30.60 m ²
sypialnia	12.70 m ²
łazienka	2.40 m ²
hol	4.80 m ²
garaż	17.90 m ²


Poddasze 52.40 m²

schody	4.10 m ²
korytarz	5.00 m ²
sypialnia	12.50 m ²
łazienka	5.00 m ²
garderoba	3.00 m ²
sypialnia	12.70 m ²
sypialnia	10.10 m ²
loggia	0.00 m ²
loggia	0.00 m ²