

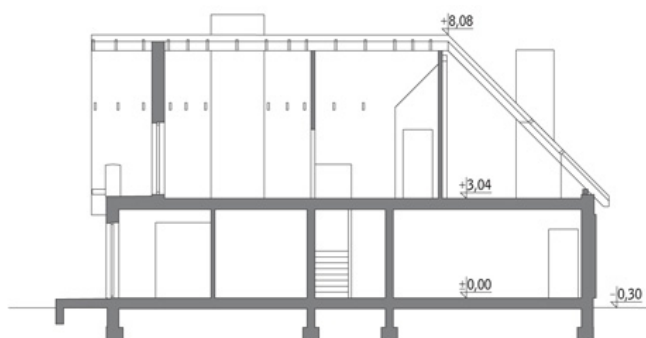
Podstawowe informacje**Dane techniczne projektu**

Całkowita powierzchnia	207.90 m²
Powierzchnia użytkowa	170.10 m²
Powierzchnia zabudowy	168.40 m²
Kubatura	1 024.90 m³
Kąt nachylenia	45°
Wysokość budynku	8.38 m
Wymiary działki	22 x 20.90 m

**Opis projektu**

Poniżej przedstawiamy zawarty w dokumentacji zakres zmian które mogą zostać wprowadzone (przez uprawnionego projektanta) bez dodatkowej zgody autora projektu. Wszystkie inne zmiany, nie ujęte na poniższej liście, które chcieliby Państwo wprowadzić, wymagają dodatkowej zgody autora projektu. Murator PROJEKTY pośredniczy w jej uzyskaniu. Zgoda wydawana jest bezpłatnie, jest dołączana do zakupionego projektu lub wysyłana listem w terminie 3 dni roboczych od zgłoszenia.

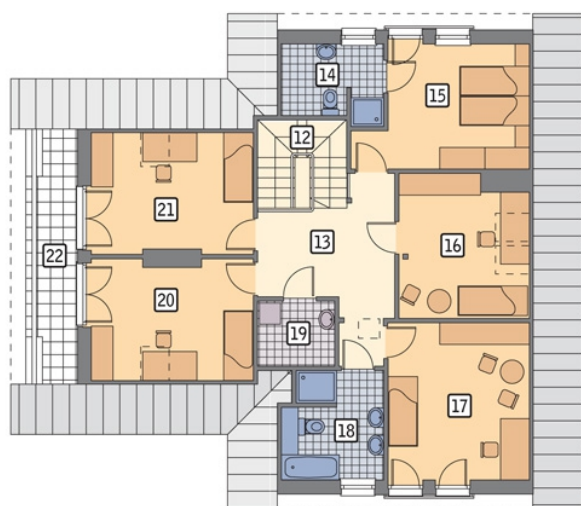
W.M. MURATOR PROJEKT upoważnia projektantów, o kt&oa...

Przekrój

Rzuty

Parter 118.30 m²

przedsionek	3.60 m ²
taras	0.00 m ²
taras	0.00 m ²
hol	10.90 m ²
kuchnia	10.10 m ²
pokój dzienny + jadalnia	34.60 m ²
sypialnia	13.00 m ²
pom. gosp.	4.80 m ²
kotłownia	5.40 m ²
łazienka	3.50 m ²
garaż	32.40 m ²


Poddasze 89.60 m²

schody	5.90 m ²
korytarz	12.80 m ²
łazienka	4.20 m ²
sypialnia	11.70 m ²
sypialnia	10.80 m ²
sypialnia	13.30 m ²
łazienka	5.90 m ²
pralnia	3.00 m ²
sypialnia	10.90 m ²
sypialnia	11.10 m ²
loggia	0.00 m ²