

Podstawowe informacje



Dane techniczne projektu

Całkowita powierzchnia	177.90 m²
Powierzchnia użytkowa	133.60 m²
Powierzchnia zabudowy	143.50 m²
Kubatura	827 m³
Kąt nachylenia	45°
Wysokość budynku	7.82 m
Wymiary działki	16.80 x 27.20 m

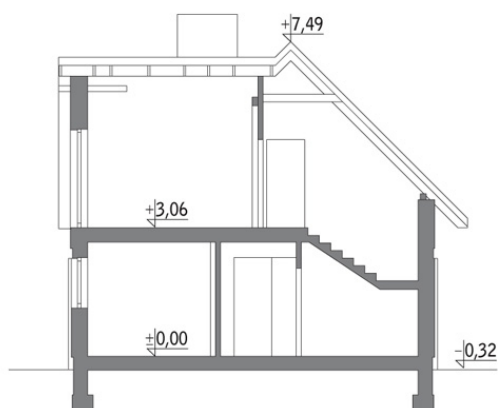


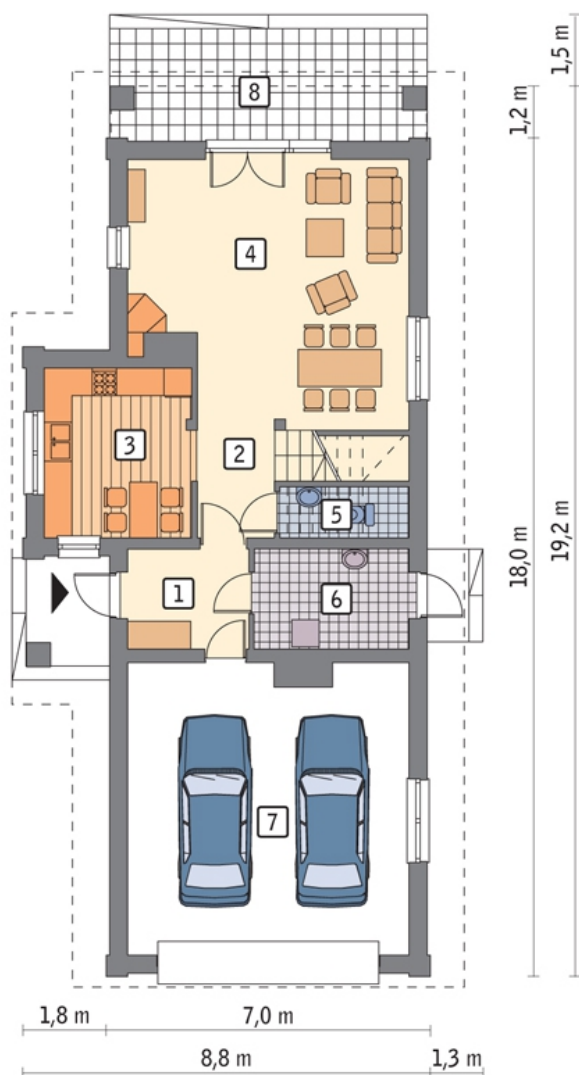
Opis projektu

Poniżej przedstawiamy zawarty w dokumentacji zakres zmian które mogą zostać wprowadzone (przez uprawnionego projektanta) bez dodatkowej zgody autora projektu. Wszystkie inne zmiany, nie ujęte na poniższej liście, które chcieliby Państwo wprowadzić, wymagają dodatkowej zgody autora projektu. Murator PROJEKTY pośredniczy w jej uzyskaniu. Zgoda wydawana jest bezpłatnie, jest dołączana do zakupionego projektu lub wysyłana listem w terminie 3 dni roboczych od zgłoszenia.

W.M. MURATOR PROJEKT upoważnia projektantów, o kt&oa...

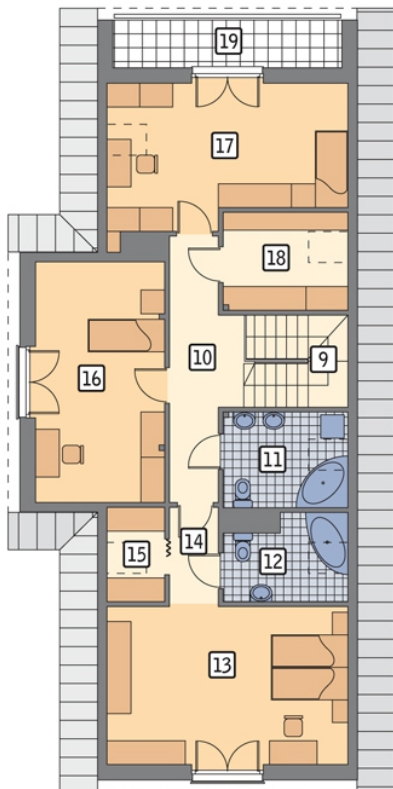
Przekrój



Rzuty

Parter 99.10 m²

przedsionek	5.50 m ²
hol	4.10 m ²
kuchnia	11.40 m ²
pokój dzienny	31.80 m ²
wc	2.00 m ²
kotłownia	7.00 m ²
garaż	37.30 m ²
taras	0.00 m ²

Poddasze 78.80 m²



hol	9.50 m ²
łazienka	5.20 m ²
łazienka	4.10 m ²
sypialnia	16.50 m ²
korytarz	3.00 m ²
garderoba	1.10 m ²
sypialnia	14.10 m ²
sypialnia	14.00 m ²
garderoba	5.30 m ²
loggia	0.00 m ²
schody	6.00 m ²