

## Podstawowe informacje



## Dane techniczne projektu

<b>Całkowita powierzchnia</b>	<b>234.30 m<sup>2</sup></b>
<b>Powierzchnia użytkowa</b>	<b>191.90 m<sup>2</sup></b>
<b>Powierzchnia zabudowy</b>	<b>169.30 m<sup>2</sup></b>
<b>Kubatura</b>	<b>1 083.20 m<sup>3</sup></b>
<b>Kąt nachylenia</b>	<b>40°</b>
<b>Wysokość budynku</b>	<b>8.38 m</b>
<b>Wymiary działki</b>	<b>24.20 x 20.10 m</b>



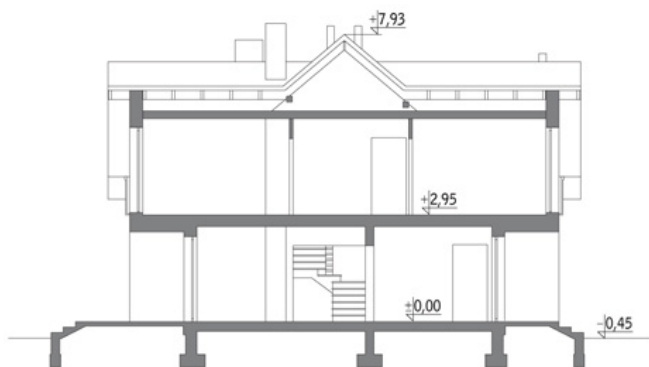
## Opis projektu

Poniżej przedstawiamy zawarty w dokumentacji zakres zmian które mogą zostać wprowadzone (przez uprawnionego projektanta) bez dodatkowej zgody autora projektu. Wszystkie inne zmiany, nie ujęte na poniższej liście, które chcieliby Państwo wprowadzić, wymagają dodatkowej zgody autora projektu. Murator PROJEKTY pośredniczy w jej uzyskaniu.

Zgoda wydawana jest bezpłatnie, jest dołączana do zakupionego projektu lub wysyłana listem w terminie 3 dni roboczych od zgłoszenia. Zmiany muszą być wprowadzone do projektu przez uprawnionego projektanta.

<...

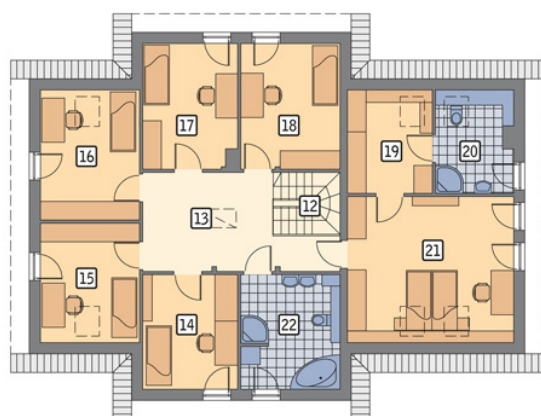
## Przekrój



**Rzuty**

**Parter 121.90 m<sup>2</sup>**

przedsionek	6.70 m <sup>2</sup>
taras	0.00 m <sup>2</sup>
taras	0.00 m <sup>2</sup>
kuchnia	13.40 m <sup>2</sup>
pokój dzienny	29.10 m <sup>2</sup>
sypialnia	11.80 m <sup>2</sup>
kotłownia	12.70 m <sup>2</sup>
korytarz	4.40 m <sup>2</sup>
łazienka	4.80 m <sup>2</sup>
pom. gosp.	9.30 m <sup>2</sup>
garaż	29.70 m <sup>2</sup>


**Poddasze 112.40 m<sup>2</sup>**

schody	4.30 m <sup>2</sup>
hol	16.00 m <sup>2</sup>
sypialnia	9.00 m <sup>2</sup>
sypialnia	9.50 m <sup>2</sup>
sypialnia	10.60 m <sup>2</sup>
sypialnia	9.80 m <sup>2</sup>
sypialnia	10.60 m <sup>2</sup>
garderoba	6.70 m <sup>2</sup>
łazienka	5.90 m <sup>2</sup>
sypialnia	20.50 m <sup>2</sup>
łazienka	9.50 m <sup>2</sup>