

**Podstawowe informacje**

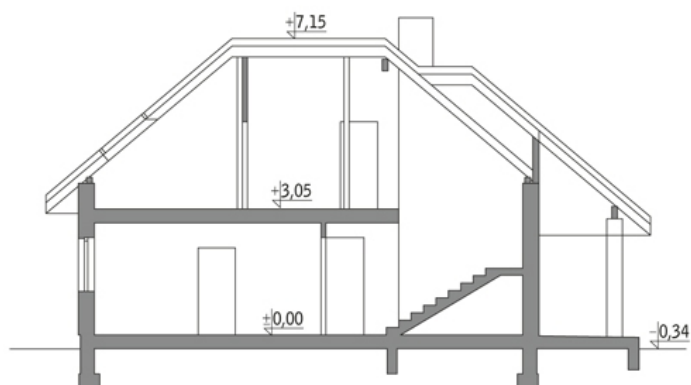
**Dane techniczne projektu**

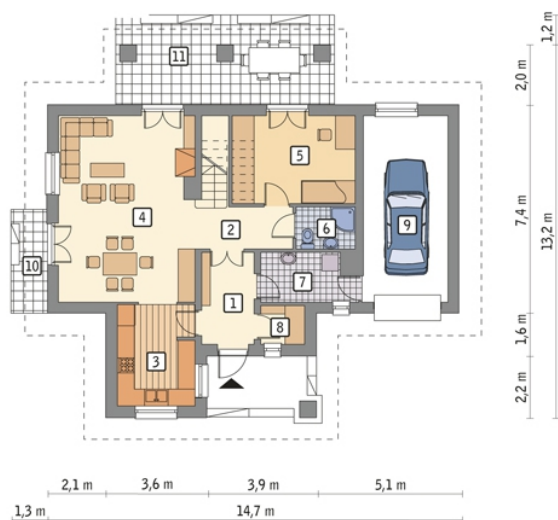
Całkowita powierzchnia	156.50 m <sup>2</sup>
Powierzchnia użytkowa	131.10 m <sup>2</sup>
Powierzchnia zabudowy	151.10 m <sup>2</sup>
Kubatura	753.90 m <sup>3</sup>
Kąt nachylenia	40°
Wysokość budynku	7.49 m
Wymiary działki	21.70 x 21.20 m


**Opis projektu**

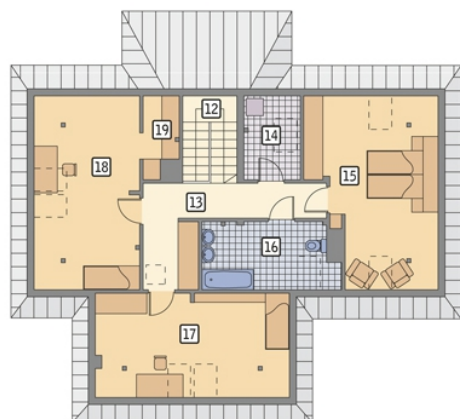
Poniżej przedstawiamy zawarty w dokumentacji zakres zmian które mogą zostać wprowadzone (przez uprawnionego projektanta) bez dodatkowej zgody autora projektu. Wszystkie inne zmiany, nie ujęte na poniższej liście, które chcieliby Państwo wprowadzić, wymagają dodatkowej zgody autora projektu. Murator PROJEKTY pośredniczy w jej uzyskaniu.

Zgoda wydawana jest bezpłatnie, jest dołączana do zakupionego projektu lub wysyłana listem w terminie 3 dni roboczych od zgłoszenia. W.M. MURATOR PROJEKT upoważnia projektantów, o których mowa powyżej do dokonywania przez...

**Przekrój**


**Rzuty**

**Parter 95.50 m<sup>2</sup>**

przedsionek	5.90 m <sup>2</sup>
taras	0.00 m <sup>2</sup>
taras	0.00 m <sup>2</sup>
hol	5.10 m <sup>2</sup>
kuchnia	9.60 m <sup>2</sup>
pokój dzienny	31.70 m <sup>2</sup>
sypialnia	12.70 m <sup>2</sup>
łazienka	3.00 m <sup>2</sup>
kotłownia	5.50 m <sup>2</sup>
garderoba	2.10 m <sup>2</sup>
garaż	19.90 m <sup>2</sup>


**Poddasze 61.00 m<sup>2</sup>**

schody	5.50 m <sup>2</sup>
korytarz	11.80 m <sup>2</sup>
pralnia	3.10 m <sup>2</sup>
sypialnia	11.80 m <sup>2</sup>
łazienka	6.60 m <sup>2</sup>
sypialnia	10.30 m <sup>2</sup>
sypialnia	10.40 m <sup>2</sup>
garderoba	1.50 m <sup>2</sup>