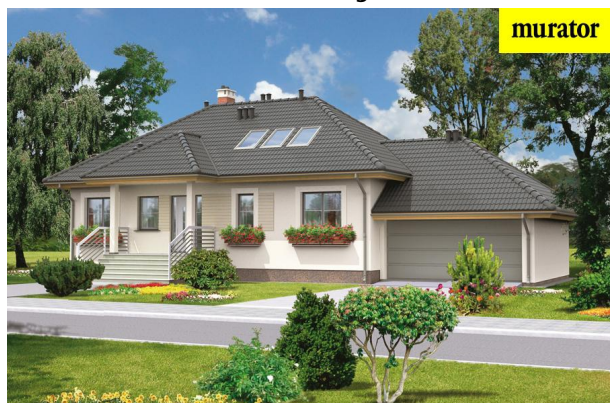


Podstawowe informacje



Dane techniczne projektu

Całkowita powierzchnia	233.80 m²
Powierzchnia użytkowa	146.20 m²
Powierzchnia zabudowy	168.80 m²
Kubatura	905.50 m³
Kąt nachylenia	35°
Wysokość budynku	7.89 m
Wymiary działki	28 x 20.40 m



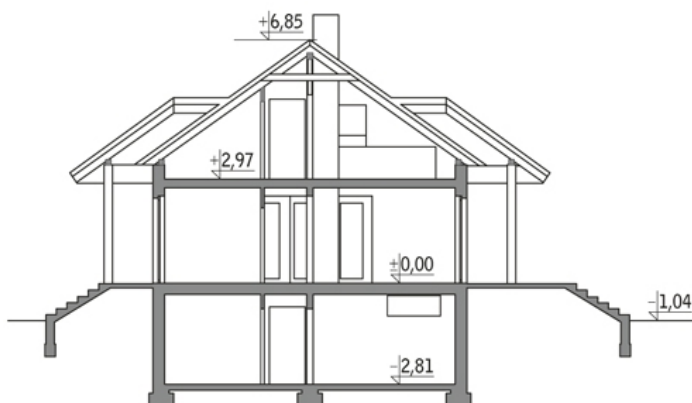
Opis projektu

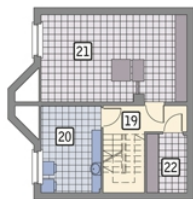
Poniżej przedstawiamy zawarty w dokumentacji zakres zmian które mogą zostać wprowadzone (przez uprawnionego projektanta) bez dodatkowej zgody autora projektu. Wszystkie inne zmiany, nie ujęte na poniższej liście, które chcieliby Państwo wprowadzić, wymagają dodatkowej zgody autora projektu. Murator PROJEKTY pośredniczy w jej uzyskaniu.

Zgoda wydawana jest bezpłatnie, jest dołączana do zakupionego projektu lub wysyłana listem w terminie 3 dni roboczych od zgłoszenia. Zmiany muszą być wprowadzone do projektu przez uprawnionego projektanta.

<...

Przekrój

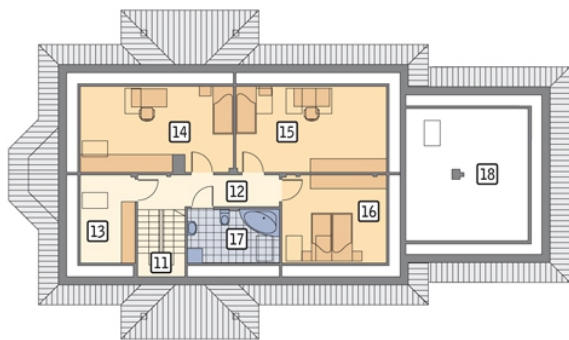


Rzuty

Piwnica 50.20 m²

korytarz	7.80 m ²
pralnia	10.90 m ²
kotłownia	26.50 m ²
pom. gosp.	5.00 m ²


Parter 136.80 m²

przedsionek	5.00 m ²
taras	0.00 m ²
hol	9.80 m ²
kuchnia	7.00 m ²
pokój dzienny	33.90 m ²
sypialnia	11.40 m ²
sypialnia	16.10 m ²
sypialnia	11.70 m ²
łazienka	7.10 m ²
garaż	34.80 m ²

Rzuty

Poddasze 46.80 m²

schody	5.10 m ²
korytarz	7.50 m ²
garderoba	2.10 m ²
sypialnia	10.00 m ²
sypialnia	10.10 m ²
sypialnia	6.50 m ²
łazienka	2.90 m ²
strych	2.60 m ²