

Podstawowe informacje



Dane techniczne projektu

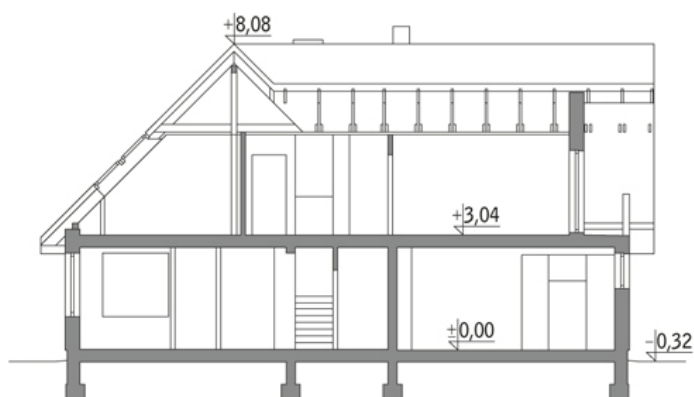
Całkowita powierzchnia	304.20 m²
Powierzchnia użytkowa	163.10 m²
Powierzchnia zabudowy	168.40 m²
Kubatura	1 016.50 m³
Kąt nachylenia	45°
Wysokość budynku	8.40 m
Wymiary działki	23 x 20.90 m

Opis projektu

Poniżej przedstawiamy zawarty w dokumentacji zakres zmian które mogą zostać wprowadzone (przez uprawnionego projektanta) bez dodatkowej zgody autora projektu. Wszystkie inne zmiany, nie ujęte na poniższej liście, które chcieliby Państwo wprowadzić, wymagają dodatkowej zgody autora projektu. Murator PROJEKTY pośredniczy w jej uzyskaniu. Zgoda wydawana jest bezpłatnie, jest dołączana do zakupionego projektu lub wysyłana listem w terminie 3 dni roboczych od zgłoszenia.

W.M. MURATOR PROJEKT upoważnia projektantów, o kt&oa...

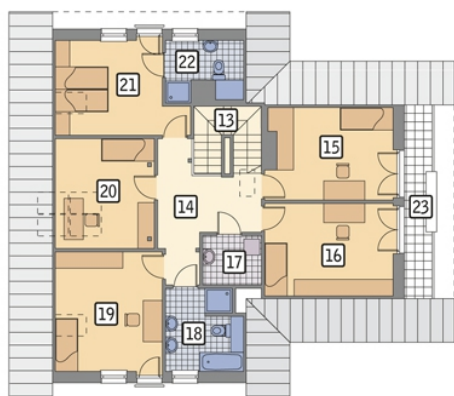
Przekrój



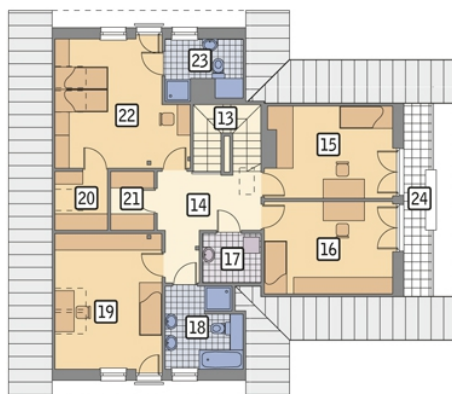
Rzuty

Parter 121.10 m²

przedsiónek	3.60 m ²
gabinet	10.70 m ²
garaż	38.20 m ²
taras	0.00 m ²
hol	7.40 m ²
spizarnia	1.40 m ²
kuchnia	9.60 m ²
pokój dzienny	37.10 m ²
korytarz	3.00 m ²
łazienka	2.60 m ²
kotłownia	6.20 m ²
korytarz	1.30 m ²


Poddasze 86.40 m²

schody	5.20 m ²
hol	12.00 m ²
sypialnia	10.80 m ²
sypialnia	11.40 m ²
pralnia	3.00 m ²
łazienka	5.70 m ²
sypialnia	12.90 m ²
sypialnia	10.70 m ²
sypialnia	11.30 m ²
łazienka	3.40 m ²
loggia	0.00 m ²

Rzuty**Poddasze 96.70 m²**

schody	5.20 m ²
hol	10.20 m ²
sypialnia	11.30 m ²
sypialnia	11.90 m ²
pralnia	3.00 m ²
łazienka	6.00 m ²
sypialnia	15.20 m ²
garderoba	2.30 m ²
garderoba	3.30 m ²
sypialnia	16.80 m ²
łazienka	3.60 m ²
loggia	7.90 m ²