

Podstawowe informacje

Dane techniczne projektu

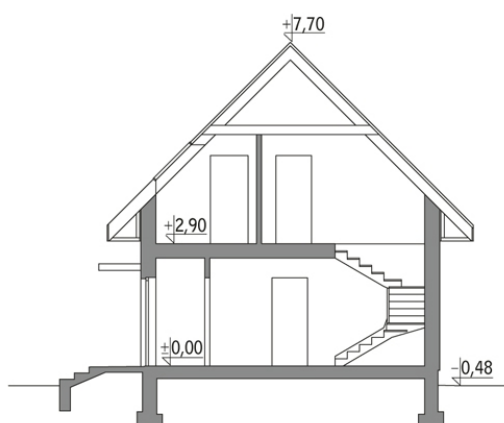
Całkowita powierzchnia	146.10 m²
Powierzchnia użytkowa	93.10 m²
Powierzchnia zabudowy	110.10 m²
Kubatura	655.70 m³
Kąt nachylenia	45°
Wysokość budynku	8.18 m
Wymiary działki	24 x 15.20 m

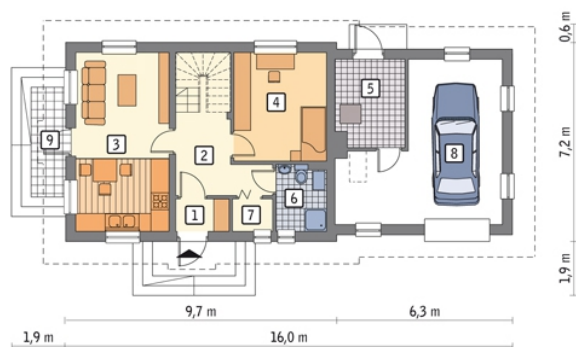

Opis projektu

Poniżej przedstawiamy zawarty w dokumentacji zakres zmian które mogą zostać wprowadzone (przez uprawnionego projektanta) bez dodatkowej zgody autora projektu. Wszystkie inne zmiany, nie ujęte na poniższej liście, które chcieliby Państwo wprowadzić, wymagają dodatkowej zgody autora projektu. Murator PROJEKTY pośredniczy w jej uzyskaniu.

Zgoda wydawana jest bezpłatnie, jest dołączana do zakupionego projektu lub wysyłana listem w terminie 3 dni roboczych od zgłoszenia. Zmiany muszą być wprowadzone do projektu przez uprawnionego projektanta.

<...

Przekrój


Rzuty

Parter 82.30 m²

przedsionek	2.10 m ²
hol	8.40 m ²
pokój + aneks kuchenny	20.70 m ²
sypialnia	12.30 m ²
kotłownia	7.30 m ²
łazienka	4.00 m ²
garderoba	1.50 m ²
garaż	26.00 m ²
taras	0.00 m ²


Poddasze 63.80 m²

schody	4.00 m ²
hol	5.60 m ²
sypialnia	10.50 m ²
łazienka	5.60 m ²
garderoba	1.00 m ²
sypialnia	17.40 m ²
schowek nad garażem	19.70 m ²