

Podstawowe informacje



Dane techniczne projektu

Całkowita powierzchnia	148.30 m²
Powierzchnia użytkowa	142.20 m²
Powierzchnia zabudowy	116.90 m²
Kubatura	621.30 m³
Kąt nachylenia	41°
Wysokość budynku	8.65 m
Wymiary działki	19.90 x 19.40 m

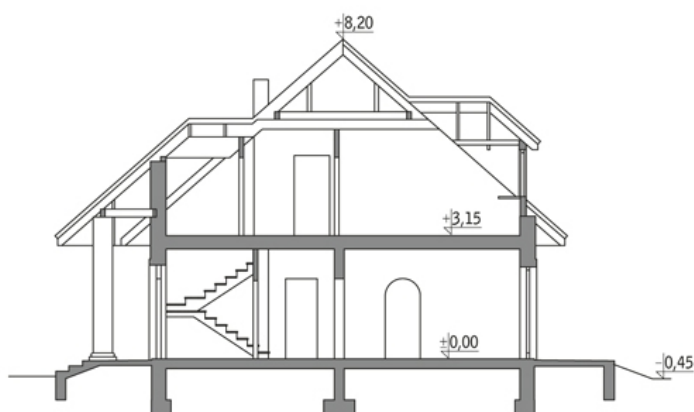


Opis projektu

Poniżej przedstawiamy zawarty w dokumentacji zakres zmian które mogą zostać wprowadzone (przez uprawnionego projektanta) bez dodatkowej zgody autora projektu. Wszystkie inne zmiany, nie ujęte na poniższej liście, które chcieliby Państwo wprowadzić, wymagają dodatkowej zgody autora projektu. Murator S.A. pośredniczy w jej uzyskaniu.

Zgoda wydawana jest bezpłatnie, jest dołączana do zakupionego projektu lub wysyłana listem w terminie 3 dni roboczych od zgłoszenia. Zmiany muszą być wprowadzone do projektu przez uprawnionego projektanta.

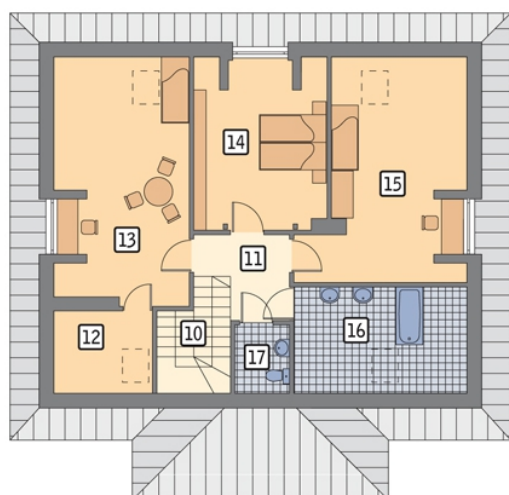
Przekrój



Rzuty

Parter 89 m²

przedsionek	4.50 m ²
hol	11.10 m ²
kotłownia	6.10 m ²
spizarnia	2.50 m ²
kuchnia	11.50 m ²
pokój dzienny	39.90 m ²
sypialnia	10.20 m ²
łazienka	3.20 m ²
taras	0.00 m ²


Poddasze 59.30 m²

schody	5.90 m ²
hol	4.80 m ²
garderoba	1.00 m ²
sypialnia	13.70 m ²
sypialnia	13.90 m ²
sypialnia	13.50 m ²
łazienka	4.70 m ²
wc	1.80 m ²